

機器内のプリント基板実装から 機器間インターフェイス接続まで、 豊富な品種で多様な接続を実現します。

最新電子機器は、IC / LSIの発展と共に多機能化は元より、信頼性の向上、小型高密度化、軽量化、更に高生産性、コストダウン等により、機器の実装形態も大きく変革し、多様な接続形態が生みだされてきました。

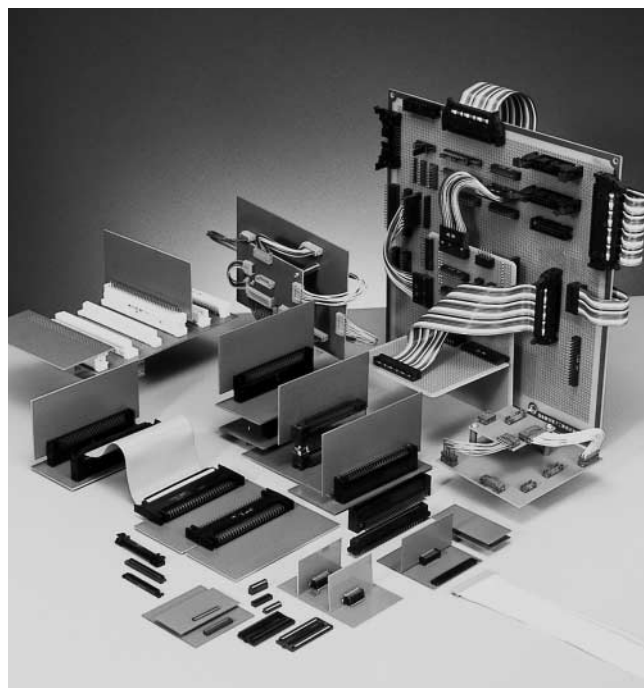
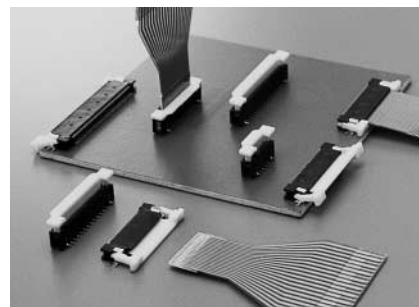
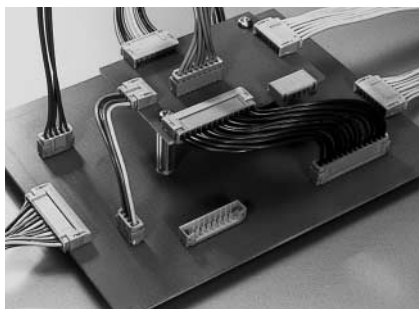
このカタログには、機器内のプリント基板を中心とした内部実装用から機器のドッキング用、機器間をケーブルを介して接続するインターフェイス用等、幅広いプリント基板実装の接続に対応する豊富なプリント基板用コネクタを収録してあります。

当社は、常に新しいニーズに対応する先進の技術力を駆使し、新技術・新製品の開発に努めております。

ここに掲載した製品の他にも、各種のプリント基板用コネクタを開発販売しております。コネクタ選択の際には、是非とも航空電子にご一報下さい。

主な用途：

ノート型パソコン、携帯電話機をはじめ各種のモバイル機器、情報通信機器、マルチメディア関連機器、大型コンピュータ、OA機器、FA機器、AV機器、電子交換機、計測機器、音響機器、映像機器、アミューズメント機器、放送機器、車両、自動車、家電、その他各種電子・電気機器。



ご注文に際してのお願い

- ①本カタログに記載の仕様は、参考値です。製品及び仕様については、予告無く変更する場合があります。記載製品のご採用のご検討やご注文に際しては、予め弊社販売窓口までお問い合わせのうえ、「納入仕様書」の取交わりをお願いします。
- ②お客様におかれましては、保護回路や冗長回路等を設けて機器の安全を図られると共に、弊社製品の適合性について十分なご確認をお願いします。
- ③本カタログ記載の製品は、下記の推奨用途に使用されることを意図しております。従いまして、推奨用途以外へのご使用又は極めて高い信頼性が要求される特定用途へのご使用をお考えの場合は、必ず事前に弊社販売窓口までご相談下さいませようお願い申し上げます。

(1) ご相談いただく用途例

(イ) 下記用途でお客様指定又は産業分野固有の品質保証プログラムが有る場合は、ご相談下さい。

* 用途例：自動車電装、列車制御、通信機器(幹線)、交通信号制御、電力、燃焼制御、防火・防犯装置、防災機器、等。

(ロ) 下記特定用途へのご使用をお考えの場合は、お客様指定の品質保証プログラムにて別途承る場合があります。

* 特定用途例：航空宇宙機器、海底中継機器、原子力制御システム、生命維持のための医療機器、等。

(2) 推奨用途例：電算機、事務機、通信機器(端末、移動体)、計測機器、AV機器、家電、FA機器、等。

2.54mmピッチ・2列型
MIL - C - 83503規格準拠
基板対FRC接続用(圧接結線式)

FRC圧接式MILタイプ

MIL - C - 83503規格に準拠した、2.54mmピッチの高信頼・高性能コネクタです。

フラットリボンケーブル(FRC)を被覆剥きする必要が無く、全芯数を一括して結線出来る圧接結線式ソケットコネクタと基板取付用ピンヘッドで構成されます。

フラットリボンケーブルの接続は、セルフピアシングと呼ばれる圧接方法で、小型専用圧接機を用いて簡単に結線出来ます。

独特のターミナル接続構造により、接続の信頼性と共に結線作業の省力化を図れる使い易いコネクタです。

ピンヘッドの両側に装備したレバーは、相手ソケットの挿入によって自動的にロックされます。引抜きは、レバーを外側に開くことにより、ソケットが押し出されるイジェクト構造になっています。

ロック・イジェクト機構により、確実な接続と容易な挿抜を行うことができます。

特長

結線容易な圧接式

圧接式ソケットコネクタは、フラットリボンケーブルの絶縁被覆の除去等の前処理が不用で、専用圧接機にて全芯数を同時に一括して結線できるセルフピアシング方式です。

セルフピアシング方式

電線は、圧入によってコンタクトターミナル部のU字溝に導入され、絶縁被覆に切れ目が入ります。更に押し込まれ、露出した導体部がU字溝の最深部に挟み込まれ、確実な接続を行います。

2タイプのソケット

マルチ接続用デージーチェーンタイプと電線端末に使用するクローズドエンドタイプがあります。

結線部の保護 / ストレインリリーフ

電線の重さや引っ張り等による直接的な負担から、結線部を保護するストレインリリーフがあります。(別売)

ピンヘッドは半田型と圧入型

ピンヘッドには、基板スルーホール半田付けタイプと無半田接続方式のプレスフィットピンタイプがあります。

2種のピンヘッドレバー

ロック/イジェクトレバー形状は、スタンダードタイプとショートタイプがあります。

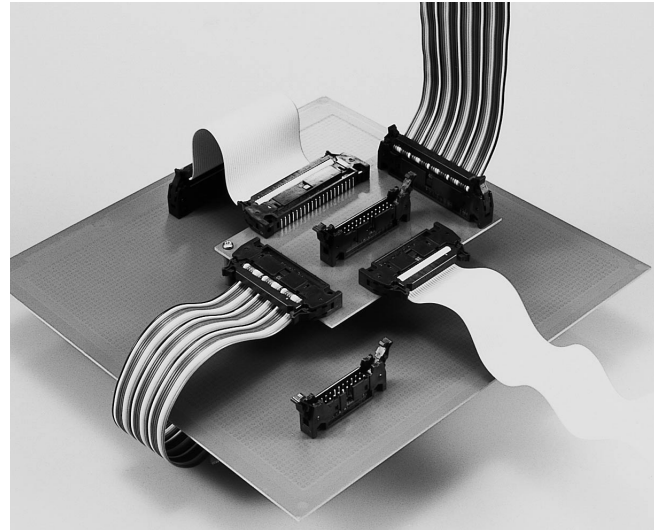
ショートタイプは、実装高さ23mm(ストレートピンヘッドの場合)の低背型で、デージーチェーン接続に適しています。

誤挿入防止キ

ハウジングセンターの誤挿入防止キの他に、ピンヘッド壁面に左右2箇所極性キ取付部があります。更に、ソケットコネクタのコンタクト穴に挿入使用する位置決めキもあります。(相手ピンヘッドのコンタクトは抜く)

極性キ.....140頁参照

位置決めキ.....144頁参照



種類 / 組合わせ / 嵌合寸法.....次頁参照

一般仕様

極数	10、16、20、26、30、34、40、50、60
コンタクトピッチ	2.54mm、2列
定格電流	1A
耐電圧	AC500Vr.m.s(1分間)
絶縁抵抗	1000M 以上
接触抵抗	20m 以下
使用温度	- 55 ~ + 105
適用電線	AWG # 28相当、1.27mmピッチFRC
適用基板厚	2.0mm (スルーホールタイプの場合)

材料 / 仕上

圧接式ソケットコネクタ

構成部品	材料 / 仕上
インシュレータ	ガラス入りPBT(UL94V-0、黒色)
ソケット コンタクト	銅合金： 接触部 / ニッケル上金メッキ(0.1μm以上) その他 / ニッケル上金フラッシュ

ピンヘッド

構成部品	材料 / 仕上
インシュレータ	ガラス入りPBT(UL94V-0、黒色)
レバー	ナイロン(UL94V-0、黒色)
スプリングピン	ステンレス鋼 / パッシブイット
ピンコンタクト (ポスト)	銅合金： 接触部 / ニッケル上金メッキ(0.1μm以上) その他 / 錫メッキ

(注1) 標準仕様以外のメッキ厚仕様については、別途お問い合わせください。

基板対電線接続用コネクタ(機器内用)
2.54mmピッチ・PSシリーズ

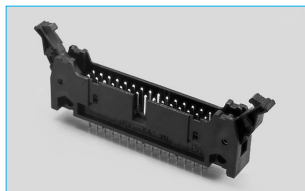
種類 / 組み合わせ / 嵌合寸法

基板対FRC接続用(MIL規格準拠 / 圧接型・基板直付け型)

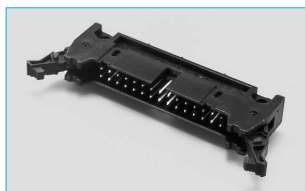
単位 : mm

ピンヘッダ

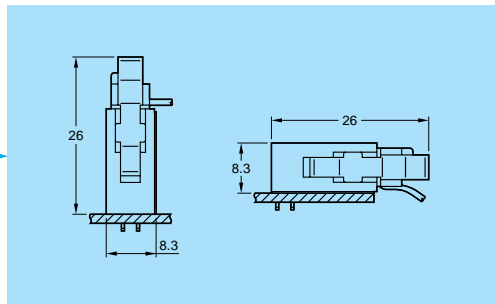
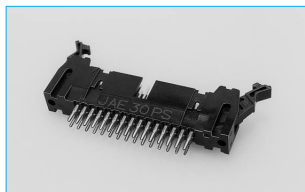
スタンダードレバータイプ
ストレートスルーホール
PS - PE - D4T2 - M1



ライトアングルスルーホール
PS - PE - D4LT2 - M1



プレスフィット ピン
PS - M PE - D4S1 - M1



圧接式ソケット
(FRC用)

クローズドエンド
PS - SM - D4P1 - 1C



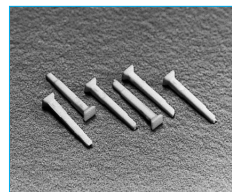
ストレインリリーフ
PS - SR M2



極性キ
201 - 50049

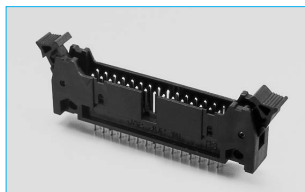


誤嵌合防止位置決めキ
201 - 50051

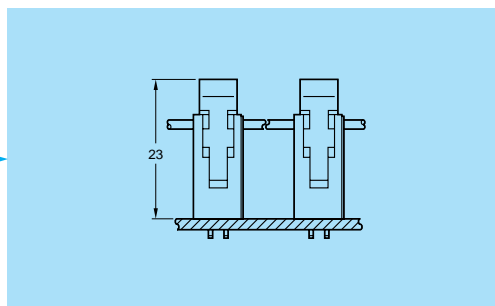
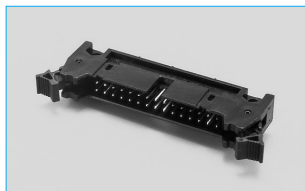


ショートレバータイプ

ストレートスルーホール
PS - PE - D4T2 - SM1



ライトアングルスルーホール
PS - PE - D4LT2 - SM1

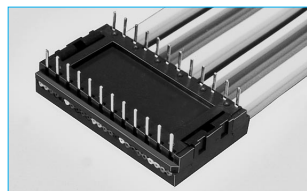


デージーチェーン
PS - SM - D4P1 - 1D

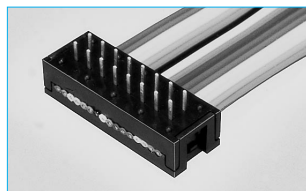


基板直付けタイプ

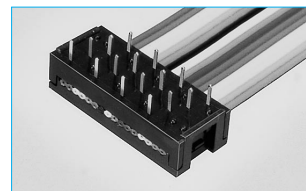
IC/DIPタイプ
PS - D1 - 1



2.54mmグリッドタイプ
PS - BD2 - 1



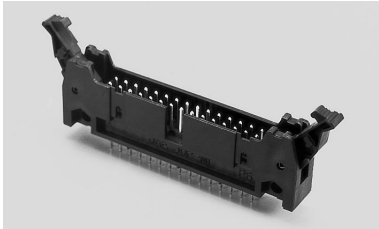
4列千鳥タイプ
PS - B2 - 1



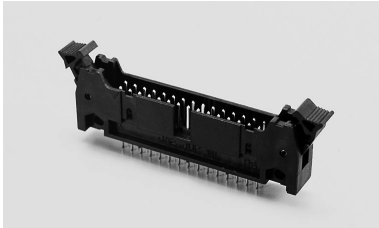
MILタイプピンヘッダ・ロック&イジェクトレバー付き
ストレートスルーホールタイプスタンダードレバー/ショートレバー)

単位：mm

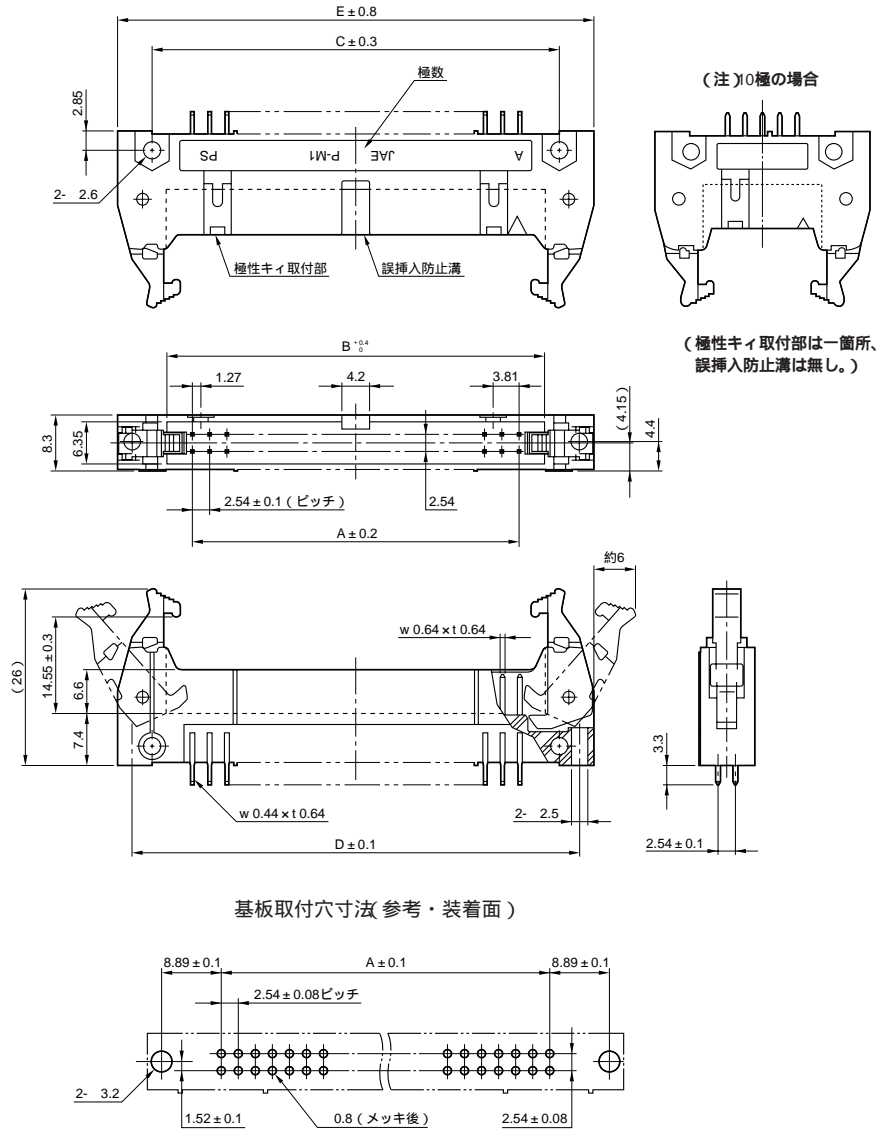
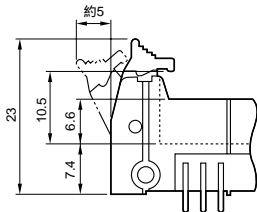
スタンダードレバータイプ
品名：PS- PE-D4T2-M1



ショートレバータイプ
品名：PS- PE-D4T2-SM1



(注) ショートレバータイプは、基板実装高さ23mmの低背型。相手側の圧接式ソケットには、ストレインリリーフを装着しないで使用して下さい。



(注1) 取付穴用ネジ：スリ割付きタッピングネジ
なべ2種(3/呼び径×5/首下長さ)
JIS B 1115相当

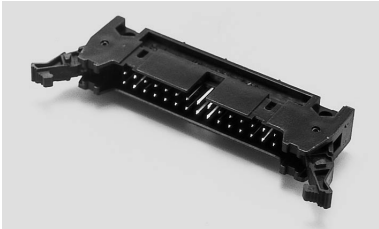
品名 / 寸法

極数	品名		A	B	C	D	E
	スタンダードレバータイプ	ショートレバータイプ					
10	PS-10PE-D4T2-M1	PS-10PE-D4T2-SM1	10.16	17.53	21.84	27.94	32
16	PS-16PE-D4T2-M1	PS-16PE-D4T2-SM1	17.78	25.15	29.46	35.56	39.6
20	PS-20PE-D4T2-M1	PS-20PE-D4T2-SM1	22.86	30.23	34.54	40.64	44.7
26	PS-26PE-D4T2-M1	PS-26PE-D4T2-SM1	30.48	37.85	42.16	48.26	52.3
30	PS-30PE-D4T2-M1	PS-30PE-D4T2-SM1	35.56	42.93	47.24	53.34	57.4
34	PS-34PE-D4T2-M1	PS-34PE-D4T2-SM1	40.64	48.01	52.32	58.42	62.5
40	PS-40PE-D4T2-M1	PS-40PE-D4T2-SM1	48.26	55.63	59.94	66.04	70.1
50	PS-50PE-D4T2-M1	PS-50PE-D4T2-SM1	60.96	68.33	72.64	78.74	82.8
60	PS-60PE-D4T2-M1	PS-60PE-D4T2-SM1	73.66	81.03	85.34	91.44	95.5

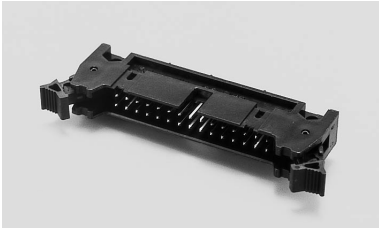
MILタイプピンヘッダ・ロック&イジェクトレバー付き
ライトアングルスルーホールタイズスタンダードレバー/ショートレバー)

単位 : mm

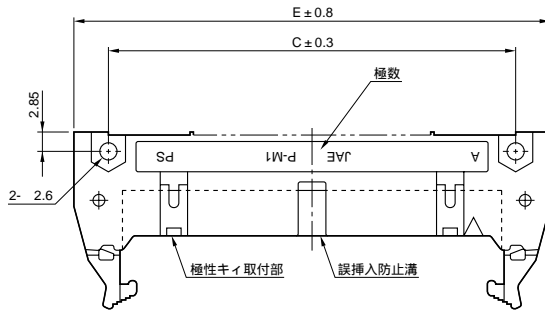
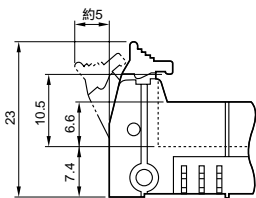
スタンダードレバータイプ
品名 : PS - PE - D4LT2 - M1



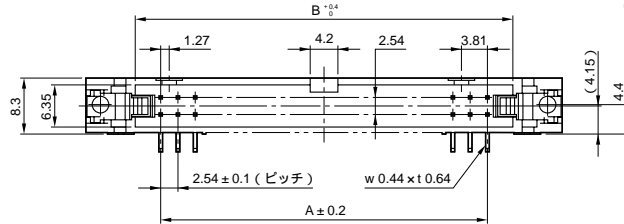
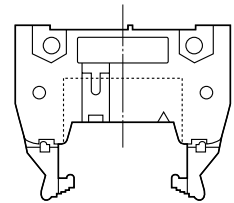
ショートレバータイプ
品名 : PS - PE - D4LT2 - SM1



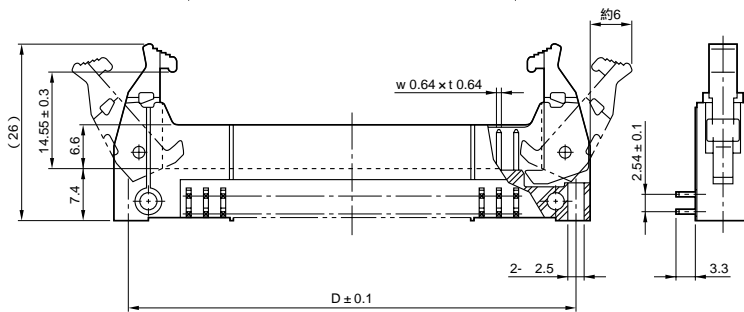
(注) ショートレバータイプを使用の場合は、相手側の圧接式ソケットには、ストレインリリーフを装着しないで使用して下さい。



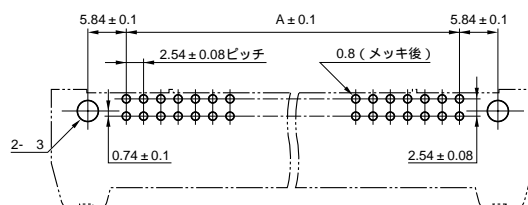
(注) 0極の場合



(極性キィ取付部は一箇所、誤挿入防止溝は無し。)



基板取付穴寸法(参考・装着面)



品名 / 寸法

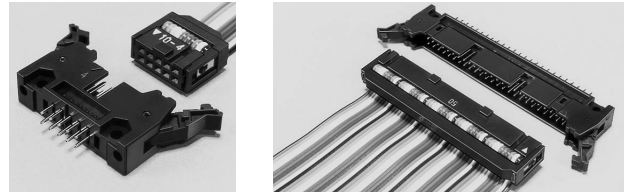
極数	品名		A	B	C	D	E
	スタンダードレバータイプ	ショートレバータイプ					
10	PS - 10PE - D4LT2 - M1	PS - 10PE - D4LT2 - SM1	10.16	17.53	21.84	27.94	32
16	PS - 16PE - D4LT2 - M1	PS - 16PE - D4LT2 - SM1	17.78	25.15	29.46	35.56	39.6
20	PS - 20PE - D4LT2 - M1	PS - 20PE - D4LT2 - SM1	22.86	30.23	34.54	40.64	44.7
26	PS - 26PE - D4LT2 - M1	PS - 26PE - D4LT2 - SM1	30.48	37.85	42.16	48.26	52.3
30	PS - 30PE - D4LT2 - M1	PS - 30PE - D4LT2 - SM1	35.56	42.93	47.24	53.34	57.4
34	PS - 34PE - D4LT2 - M1	PS - 34PE - D4LT2 - SM1	40.64	48.01	52.32	58.42	62.5
40	PS - 40PE - D4LT2 - M1	PS - 40PE - D4LT2 - SM1	48.26	55.63	59.94	66.04	70.1
50	PS - 50PE - D4LT2 - M1	PS - 50PE - D4LT2 - SM1	60.96	68.33	72.64	78.74	82.8
60	PS - 60PE - D4LT2 - M1	PS - 60PE - D4LT2 - SM1	73.66	81.03	85.34	91.44	95.5

MIL規格準拠・タイプA(モディファイ品)

10極 / 50極 / 60極

単位 : mm

誤挿入防止キィが2ヶ所ある50極と60極、中心に1ヶ所のキィを持つ10極のコネクタと互換性のあるMILタイプコネクタです。
既存のFRC用圧接型ソケット(SENタイプ)、ロックレバー付きピンヘッダ(LP1タイプ)及び圧着式キィ付きソケットハウジングと互換性があります。(147~150、162、164頁参照)



	10極	50、60極	相手コネクタ(印:極数)
スタンダードレバー ピンヘッダ			圧接型ソケット: PS - SEN - D4P1 - 1D PS - SEN - D4P1 - 1C 圧着型キィ付きソケット: PS - D4C
ショートレバー ピンヘッダ			圧接型ソケット: PS - SEN - D4P1 - 1D PS - SEN - D4P1 - 1C
圧接式ソケット			LP1型ピンヘッダ: PS - PE - D4T1 - LP1 PS - PE - D4LT1 - LP1

品名

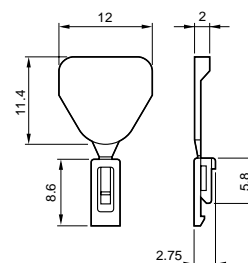
極数	スタンダードレバーピンヘッダ		ショートレバーピンヘッダ		圧接式ソケット (*印:C又はD)
	ストレート	ライトアングル	ストレート	ライトアングル	
10	PS - 10PE - D4T2 - M1A	PS - 10PE - D4LT2 - M1A	PS - 10PE - D4T2 - SM1A	PS - 10PE - D4LT2 - SM1A	PS - 10SM - D4P1 - 1*A
50	PS - 50PE - D4T2 - M1A	PS - 50PE - D4LT2 - M1A	PS - 50PE - D4T2 - SM1A	-	PS - 50SM - D4P1 - 1*A
60	PS - 60PE - D4T2 - M1A	PS - 60PE - D4LT2 - M1A	-	-	PS - 60SM - D4P1 - 1CA

極性キィ(MILタイプピンヘッダ装着用)

品名 : 201 - 50049

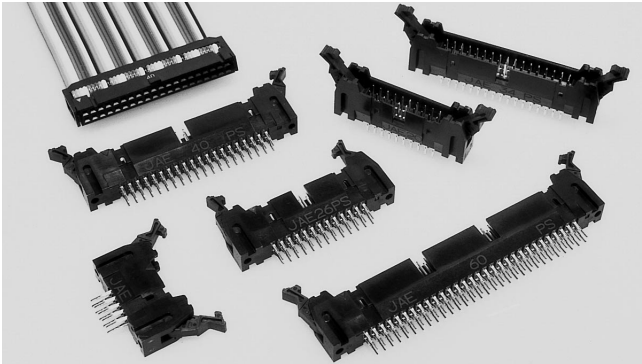


MILタイプピンヘッダのキィ取付部に装着した後、上部を折り、切り取ります。
材料 : ガラス入りナイロン(黒色)



無半田接続方式ピンヘッド(ロック&イジェクトレバー付き)
ストレート・コンプライアント ピンタイプ

単位：mm



プリント基板スルーホール部に圧入するだけで実装できるコンプライアントピンを装備した、無半田接続方式のプレスフィットタイプピンヘッドです。

独特の形状をしたコンプライアント部(圧入部)は、基板スルーホール内壁と確実に接触する高信頼型です。

基板実装時の前処理を含む半田付け工程が省略され、作業性の向上と大幅なコストダウンが得られると共に、接触の高信頼性を得ることが出来ます。

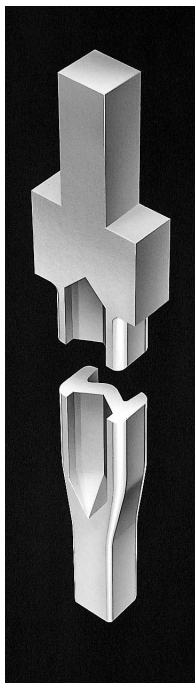
基板への実装は、インシュレータにコンタクトを装備した状態で打込専用機にて圧入します。専用打込機及びアセンブリ工事については、別途お問い合わせ下さい。

材料 / 仕上

構成部品	材料 / 仕上
コンタクト	銅合金： 接触部 / ニッケル上金メッキ その他 / ニッケル上金フラッシュ
インシュレータ	ガラス入りPBT(UL94V-0、黒色)
レバー	ガラス入りナイロン(UL94V-0、黒色)

一般仕様

極数	10、16、20、26、30、34、40、50、60
コンタクトピッチ	2.54mm、2列
定格電流	1A
耐電圧	AC500Vr.m.s(1分間)
絶縁抵抗	1000M 以上
接触抵抗	20m 以下
使用温度	- 55 ~ + 85
適用基板厚	2.4mm



無半田接続方式の利点

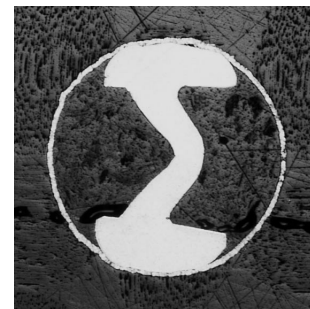
前処理を含む半田付け工数の大幅削減。

基板に高温の熱負荷がかからない。

基板及びピンに半田が飛散しない。

ピンにフラックスが焼きつかない。

基板の両側にコネクタ搭載可能。



ピンの特長

断面が塑性変形し易く、スルーホール径の変動に追従するため、基板スルーホールの穴公差を大きくとれ、設計・製造が容易に出来ます。

断面の変形により蓄えられる弾性エネルギーにより、スルーホールの応力緩和を保証し、高い接触力を維持出来ます。

断面の塑性変形の容易性及び蓄積エネルギーにより、接触の信頼性を劣化させずにコンタクトの交換が出来ます。

断面形状自体が変形するため、断面部全長がスルーホール内壁と一様に接触します。

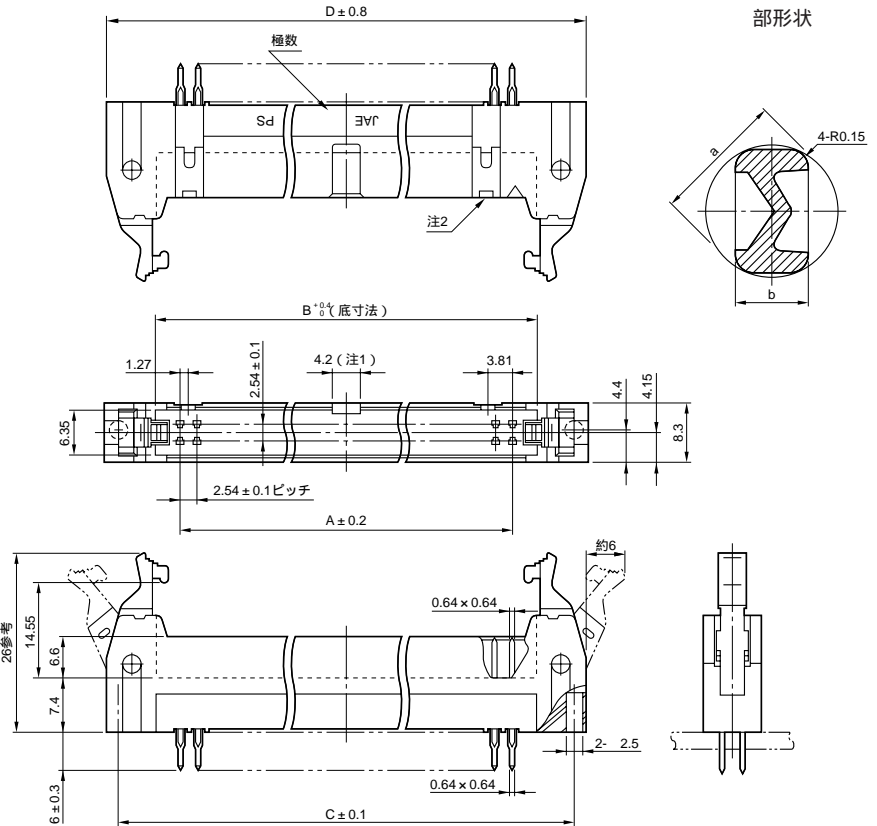
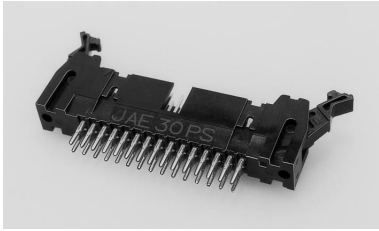
基板断面に平均して応力が分布するために、基板の反りが生じにくい構造です。

無半田接続方式ピンヘッダ(ロック&イジェクトレバー付き)
ストレート・コンプライアント ピンタイプ

単位：mm

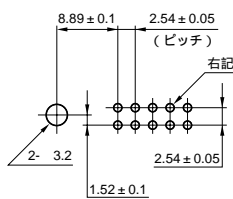
スルーホール径 / 1.0mm用
品名：PS-M PE-D4S1-M1

スルーホール径 / 0.8mm用
品名：PS-M PE08-D4S1-M1



(注1) 誤挿入防止溝は中心に1ヶ所。但し10極は無し。
(注2) 極性キ取付部は2ヶ所。但し10極は マーク側は無く、反対側に1ヶ所のみ。

基板取付穴寸法(参考)



タイプと基板スルーホール仕様

公称スルーホール径		1.0mm	0.8mm
スルーホール径		0.92 ~ 1.09mm	0.75 ~ 0.87mm
スルーホールメッキ材質		銅	銅
スルーホールメッキ厚		40 ± 20 μm	40 ± 20 μm
下穴ドリル径		1.10 ~ 1.08mm	0.9mm
部寸法	a	1.16 ± 0.04mm	0.96 ± 0.04mm
	b	0.64 ± 0.1mm	0.55 ± 0.1mm

品名 / 寸法

極数	品名		A	B	C	D
	スルーホール径 / 1.0mm用	スルーホール径 / 0.8mm用				
10	PS-M10PE-D4S1-M1	PS-M10PE08-D4S1-M1	10.16	17.53	27.94	32
16	PS-M16PE-D4S1-M1	PS-M16PE08-D4S1-M1	17.78	25.15	35.56	39.6
20	PS-M20PE-D4S1-M1	PS-M20PE08-D4S1-M1	22.86	30.23	40.64	44.7
26	PS-M26PE-D4S1-M1	PS-M26PE08-D4S1-M1	30.48	37.85	48.26	52.3
30	PS-M30PE-D4S1-M1	PS-M30PE08-D4S1-M1	35.56	42.93	53.34	57.4
34	PS-M34PE-D4S1-M1	PS-M34PE08-D4S1-M1	40.64	48.01	58.42	62.5
40	PS-M40PE-D4S1-M1	PS-M40PE08-D4S1-M1	48.26	55.63	66.04	70.1
50	PS-M50PE-D4S1-M1	PS-M50PE08-D4S1-M1	60.96	68.33	78.74	82.8
60	PS-M60PE-D4S1-M1	PS-M60PE08-D4S1-M1	73.66	81.03	91.44	95.5

(注1) 上記品名は、コンタクト接触部の金メッキ厚仕様が0.1 μm以上の製品を示しています。
他のメッキ仕様については、別途お問い合わせ下さい。

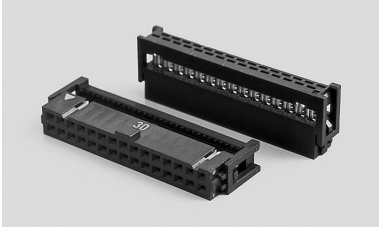
MILタイプ・圧接式ソケット

1.27mmピッチフラットリボンケーブル接続用

単位：mm

クローズドエンドタイプ

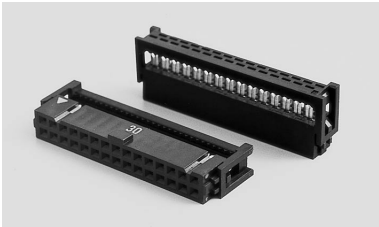
品名：PS - SM - D4P1 - 1C



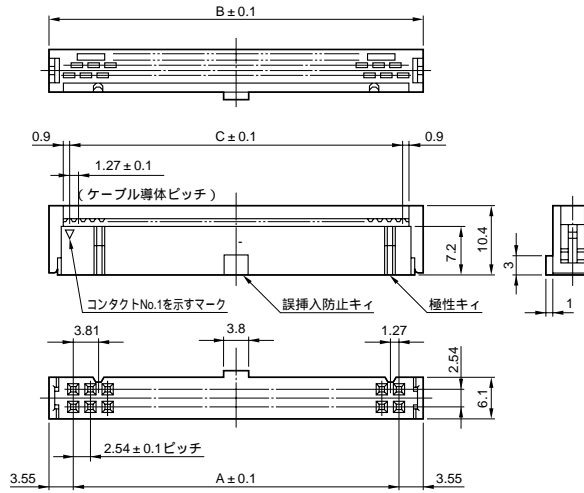
接続したケーブルの切断面を保護するケーブル端面突き当て壁がカバーに有り、周囲との接触を防止する構造になっています。

デージーチェーンタイプ

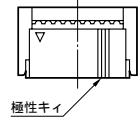
品名：PS - SM - D4P1 - 1D



ケーブルの中間に取り付けるマルチ接続が出来ます。



(注) 0極の場合



(極性キイ取付部は一箇所、誤挿入防止溝は無し。)

適用フラットリボンケーブル(145頁参照)

ケーブルピッチ	1.27mmピッチFRC
導体	0.12又は 0.13mm - 7本燃、錫メッキ軟銅線 AWG#28 相当) 0.32単芯、錫メッキ軟銅線 AWG#28 相当)
絶縁体	軟質塩化ビニール(PVC) 最大厚さ：1.1mm

圧接機、圧接手順.....146頁参照

一般仕様、材料/仕上.....136頁参照

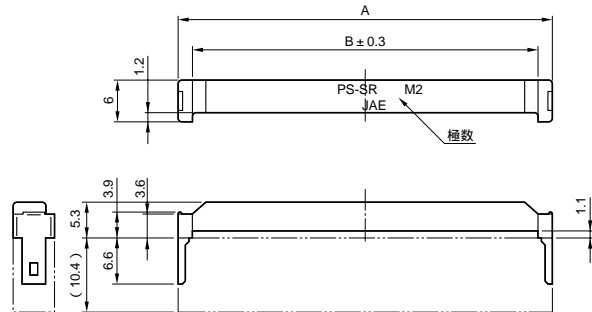
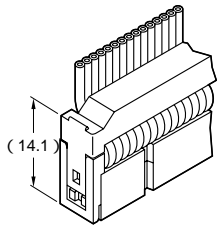
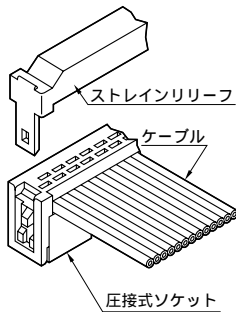
品名 / 寸法

極数	品名		A	B	C	適用ストレインリリーフ (別売、次頁参照)
	クローズドエンドタイプ	デージーチェーンタイプ				
10	PS - 10SM - D4P1 - 1C	PS - 10SM - D4P1 - 1D	10.16	17.26	11.43	PS - SR10M2
16	PS - 16SM - D4P1 - 1C	PS - 16SM - D4P1 - 1D	17.78	24.88	19.05	PS - SR16M2
20	PS - 20SM - D4P1 - 1C	PS - 20SM - D4P1 - 1D	22.86	29.96	24.13	PS - SR20M2
26	PS - 26SM - D4P1 - 1C	PS - 26SM - D4P1 - 1D	30.48	37.58	31.75	PS - SR26M2
30	PS - 30SM - D4P1 - 1C	PS - 30SM - D4P1 - 1D	35.56	42.66	36.83	PS - SR30M2
34	PS - 34SM - D4P1 - 1C	PS - 34SM - D4P1 - 1D	40.64	47.74	41.91	PS - SR34M2
40	PS - 40SM - D4P1 - 1C	PS - 40SM - D4P1 - 1D	48.26	55.36	49.53	PS - SR40M2
50	PS - 50SM - D4P1 - 1C	PS - 50SM - D4P1 - 1D	60.96	68.06	62.23	PS - SR50M2
60	PS - 60SM - D4P1 - 1C	PS - 60SM - D4P1 - 1D	73.66	80.76	74.93	PS - SR60M2

MILタイプ・圧接式ソケット用ストレインリリーフ

単位：mm

ストレインリリーフ
品名：PS-SR M2



圧接式ソケットコネクタにフラットリボンケーブルを結線した後、ケーブルを挟み込んで使用します。結線部を保護し、固定出来ます。ショートレバーピンヘッドとの組合せの場合は、装着不用です。
材料：ガラス入りナイロン(黒色)

品名 / 寸法

品名	A	B	適用コネクタ(前頁参照)	
			極数	品名
PS-SR10M2	17.23	13.23	10	PS-10SM-D4P1-1*
PS-SR16M2	24.85	20.85	16	PS-16SM-D4P1-1*
PS-SR20M2	29.93	25.93	20	PS-20SM-D4P1-1*
PS-SR26M2	37.55	33.55	26	PS-26SM-D4P1-1*
PS-SR30M2	42.63	38.63	30	PS-30SM-D4P1-1*
PS-SR34M2	47.71	43.71	34	PS-34SM-D4P1-1*
PS-SR40M2	55.33	51.33	40	PS-40SM-D4P1-1*
PS-SR50M2	68.03	64.03	50	PS-50SM-D4P1-1*
PS-SR60M2	80.73	76.73	60	PS-60SM-D4P1-1*

位置決めキィ(MILタイプ圧接式ソケットコネクタ用)

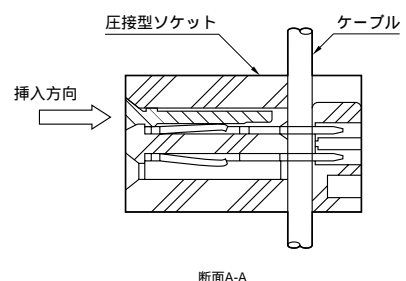
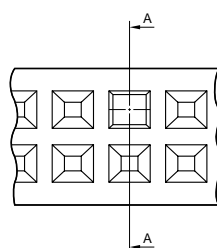
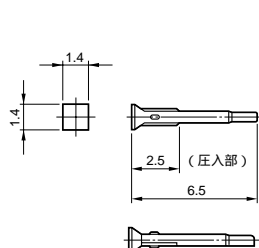
ソケットハウジングのコンタクト穴に装着し、相手側との誤嵌合を防止する位置決めキィです。

キィを装着した位置に対応する相手側ピンヘッドのポストは、必ず抜いて下さい。

キィは、キィの頭がハウジング前面から出ない位置まで押し込んで下さい。

材料 / PBT(UL94V-0、自然色)

品名：201-50051



基板対電線接続用コネクタ(機器内用) 2.54mmピッチ・PSシリーズ

適用フラットリボンケーブル(参考)

単位：mm

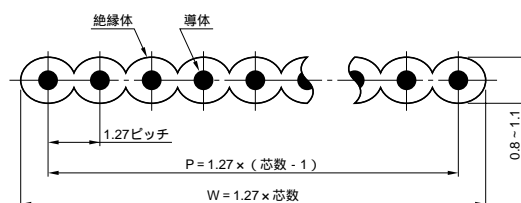
弊社の圧接式コネクタは、各社のケーブルを接続することができます。
尚、フラットリボンケーブルを取扱っております。
詳細は、別途お問い合わせ下さい。

材料

導体：0.12～0.13mm 7本撚り錫メッキ軟銅線
(AWG#28相当)
0.32mm 単芯錫メッキ軟銅線(AWG#28相当)
絶縁体：軟質塩化ビニール、UL規格105 クラス

特性

電流容量：1A
耐電圧：DC1500V
最大使用温度：105



寸法公差

芯数	P	W
10	±0.18	±0.25
16～30	±0.28	±0.38
34～60	±0.38	±0.51

MILタイプ圧接式ソケット用・圧接結線機(手動式)及び手順 フラットリボンケーブル用カッター

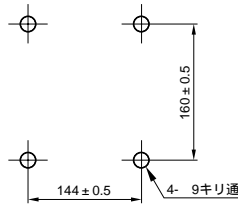
圧接結線機

型名：MT-PSSEO-1B

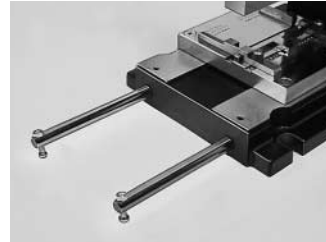


据付け方法

圧接機は、テーブルに固定して使用する方法と、固定しないで使用する方法が出来ます。固定する場合は、下図のようにテーブルに穴をあけてM8のネジで固定します。

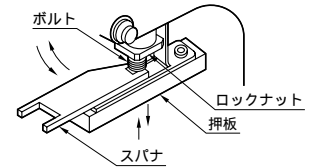


固定しない場合は、本体下部にあるロッド2本を、先端ネジが作業台に接するよう前面に引き出して、締め付けネジで固定して使用して下さい。

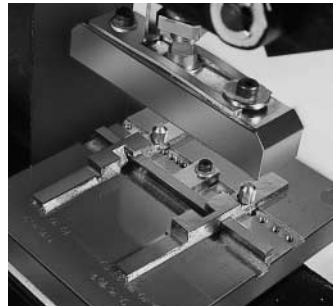


圧接押板の調整

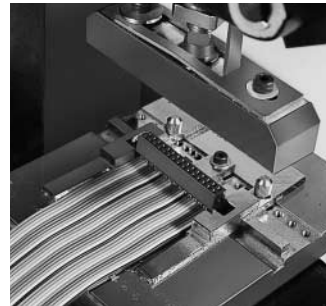
押板の位置(圧接下死点)調整は、コネクタ本体とカバーのラッチ機構部が確実にラッチするよう、付属のスパナでロックナットを回して調整して下さい。



①ガイド(コネクタ及びケーブルの位置決め)を極数により極数表示マーク位置の2ヶ所の穴にピンを挿入し、ネジ止めします。
ケーブル先端にコネクタをつける時は、先にケーブルストッパーを取り付けて下さい。



②サブアッセンブリしたコネクタにケーブルを挿入し、カバー側を下に向けてガイドに沿ってロケータプレート上にセットします。
その後、片手でケーブルを保持しながらハンドルを下方に回します。



注意事項

- (イ)ケーブルの凹凸とカバーの凹凸とを一致させて下さい。
- (ロ)ケーブルの側面を前後のガイドのいずれかに突き当て、カバーに対し直角にします。
- (ハ)ケーブル端がケーブルストッパー又はカバー突き当て面に確実に突き当たっているか確認して下さい。
ケーブル途中で結線する場合は、ストッパーは必要ありません。

③ハンドルを止まるまで回して下さい。押板が下がって圧接結線されます。結線終了後はコネクタ本体とカバーの左右のロックが確実に固定されている事を確認して下さい。



ケーブルカッター

品名：CC-FRC-6

本ケーブルカッターは、フラットリボンケーブルの側面に対し直角に、又任意の長さで迅速に切断することが出来ます。

切断可能範囲

ケーブル厚さ	1.8mm以下
ケーブル幅	85mm以下

(注)ナイフ、ダイが切れなくなった場合は、簡単に交換が出来ます。ダイは表裏・前後を反転して、残り3回使用出来ます。

部品名	品名
ダイ	726-51036-001
ナイフ	726-51036-002

基板対電線接続用コネクタ(機器内用) 2.54mmピッチ・PSシリーズ

2.54mmピッチ・2列型
基板対FRC接続用(圧接結線式)
ロック&イジェクトレバー付きピンヘッド

FRC圧接式SENタイプ

当製品は機器内高密度実装用として、従来よりご利用いただいております基板対フラットリボンケーブル接続用コネクタです。ケーブル側のソケットコネクタは、ケーブル絶縁被覆の除去などの前処理が一切必要無く、小型の専用圧接機により全芯数を一括して同時に圧接結線できるセルフピアシング方式です。基板実装用ピンヘッドはロック&イジェクトレバー付きで、相手ソケットとの嵌合・離脱を確実に容易に行うことが出来ます。

一般仕様

極数	10、16、20、26、30、34、40、50、60
コンタクトピッチ	2.54mm、2列
定格電流	1A
耐電圧	AC500Vr.m.s(1分間)
絶縁抵抗	1000M 以上
接触抵抗	20m 以下
使用温度	- 55 ~ + 85
適用電線	AWG # 28、1.27mmピッチ
適用基板厚	1.6mm

材料/仕上

圧接式ソケット・SENタイプ

構成部品	材料/仕上
インシュレータ	ガラス入りPBT(UL94V-0、黒色)
カバー	ナイロン(UL94V-0、黒色)
コンタクト	ペリリウム銅： 接触部/ニッケル上金メッキ(0.1μm以上) その他/ニッケル上金フラッシュ

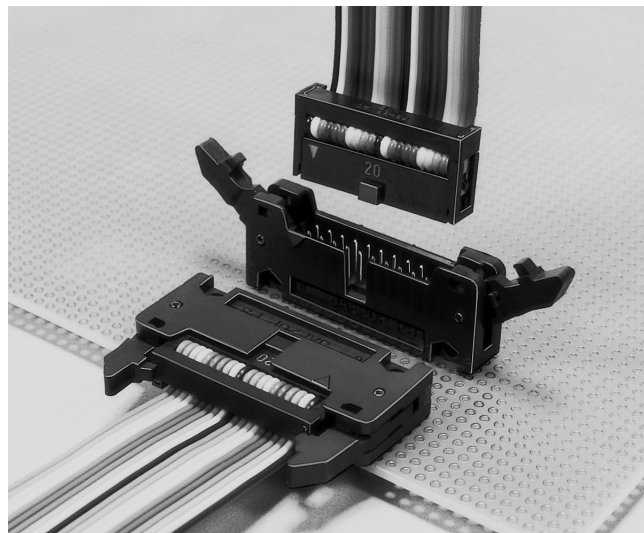
ピンヘッド

構成部品	材料/仕上
インシュレータ	ガラス入りPBT(UL94V-0、黒色)
レバー	ナイロン(UL94V-0、黒色)
スプリングピン	ステンレス鋼/パッシベイト
コンタクト	リン青銅： 接触部/ニッケル上金メッキ(0.1μm以上) その他/ニッケル上金フラッシュ

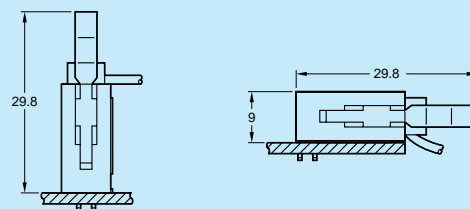
(注1)標準以外のメッキ厚については、別途お問い合わせください。

ご注文の際のお願い
フラットリボンケーブル用コネクタとして、ここに記載のSEN型ソケット及びLP1型ピンヘッドを新規にご採用検討の際は、MIL規格準拠タイプコネクタのご利用をお願い申し上げます。

MIL規格準拠タイプ...136 ~ 146頁参照

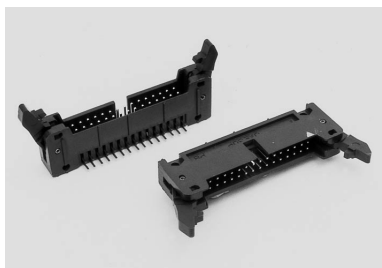


嵌合寸法(参考)

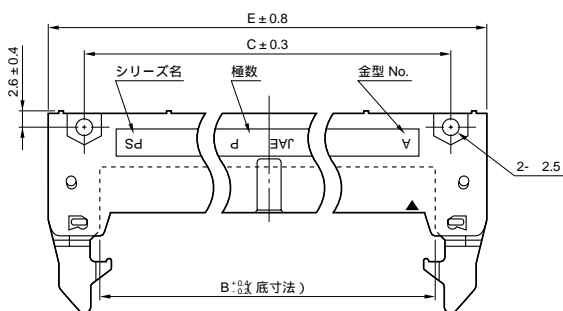


LP1タイプピンヘッダ・ロック&イジェクトレバー付き
ライトアングルスルーホール/ストレートスルーホール/ストレートラッピング

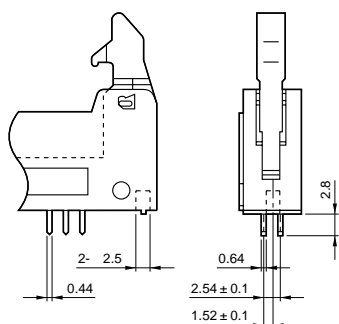
単位：mm



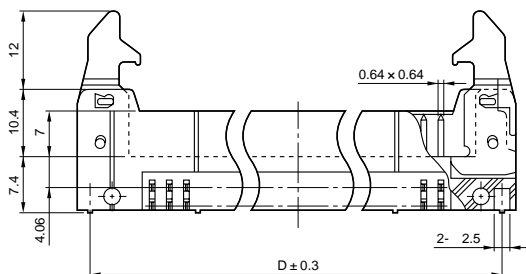
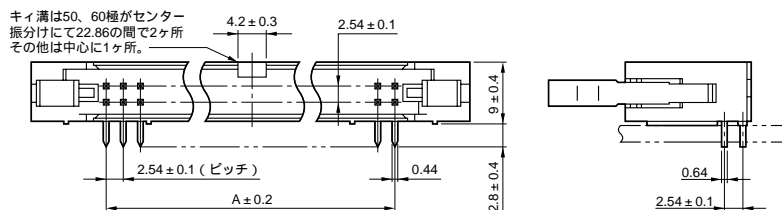
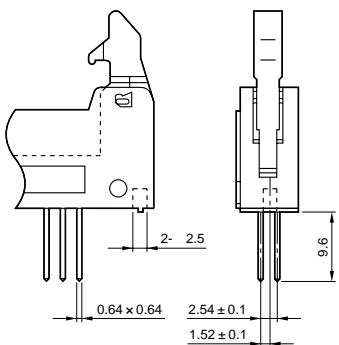
ライトアングルタイプ
品名：PS- PE-D4LT1-LP1



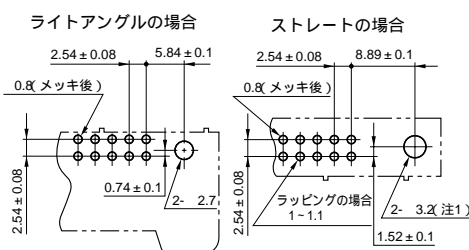
ストレートタイプ
品名：PS- PE-D4T1-LP1



ラッピングタイプ
品名：PS- PE-D4R1-L1



基板取付穴寸法(参考・装着面)



(注1) 取付穴用ネジ：スリ割付きタッピングネジ
なべ2種(3/呼び径×5/首下長さ)
JIS B 1115相当

品名/寸法

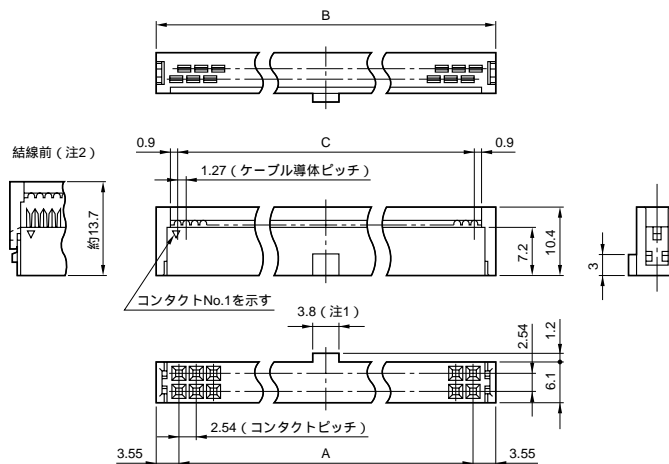
極数	品名			A	B	C	D	E
	ライトアングルタイプ	ストレートタイプ	ラッピングタイプ					
10	PS-10PE-D4LT1-LP1	PS-10PE-D4T1-LP1	PS-10PE-D4R1-L1	10.16	17.66	21.84	27.94	32
16	PS-16PE-D4LT1-LP1	PS-16PE-D4T1-LP1	PS-16PE-D4R1-L1	17.78	25.28	29.46	35.56	39.6
20	PS-20PE-D4LT1-LP1	PS-20PE-D4T1-LP1	PS-20PE-D4R1-L1	22.86	30.36	34.54	40.64	44.7
26	PS-26PE-D4LT1-LP1	PS-26PE-D4T1-LP1	PS-26PE-D4R1-L1	30.48	37.98	42.16	48.26	52.3
30	PS-30PE-D4LT1-LP1	PS-30PE-D4T1-LP1	PS-30PE-D4R1-L1	35.56	43.06	47.24	53.34	57.4
34	PS-34PE-D4LT1-LP1	PS-34PE-D4T1-LP1	PS-34PE-D4R1-L1	40.64	48.14	52.32	58.42	62.5
40	PS-40PE-D4LT1-LP1	PS-40PE-D4T1-LP1	PS-40PE-D4R1-L1	48.26	55.76	59.94	66.04	70.1
50	PS-50PE-D4LT1-LP1	PS-50PE-D4T1-LP1	PS-50PE-D4R1-L1	60.96	68.46	72.64	78.74	82.8
60	PS-60PE-D4LT1-LP1	PS-60PE-D4T1-LP1	PS-60PE-D4R1-L1	73.66	81.16	85.34	91.44	95.5

SENタイプ・圧接式ソケット

1.27mmピッチフラットリボンケーブル接続用

単位：mm

クローズドエンドタイプ
品名：PS - SEN - D4P1 - 1C
デージーチェーンタイプ
品名：PS - SEN - D4P1 - 1D



(注1) 誤挿入防止キィは、50、60極はセンター振り分けにて22.86mmの間隔で2箇所、その他の極数は中心に1箇所。
(注2) カバーと本体は図のように、半挿入の状態で納入されます。

適用フラットリボンケーブル(145頁参照)

ケーブルピッチ	1.27mm ピッチ
導 体	AWG#28相当の撚線又は単線、錫メッキ軟銅線
絶縁体	軟質塩化ビニール(PVC) 最大厚さ：1.1mm

圧接結線機.....146頁参照

品名 / 寸法

極数	品 名		A	B	C	適用ストレインリリーフ (別売・次頁参照)
	クローズドエンドタイプ	デージーチェーンタイプ				
10	PS - 10SEN - D4P1 - 1C	PS - 10SEN - D4P1 - 1D	10.16	17.26	11.43	PS - SRN10
16	PS - 16SEN - D4P1 - 1C	PS - 16SEN - D4P1 - 1D	17.78	24.88	19.05	PS - SRN16
20	PS - 20SEN - D4P1 - 1C	PS - 20SEN - D4P1 - 1D	22.86	29.96	24.13	PS - SRN20
26	PS - 26SEN - D4P1 - 1C	PS - 26SEN - D4P1 - 1D	30.48	37.58	31.75	PS - SRN26
30	PS - 30SEN - D4P1 - 1C	PS - 30SEN - D4P1 - 1D	35.56	42.66	36.83	PS - SRN30
34	PS - 34SEN - D4P1 - 1C	PS - 34SEN - D4P1 - 1D	40.64	47.74	41.91	PS - SRN34
40	PS - 40SEN - D4P1 - 1C	PS - 40SEN - D4P1 - 1D	48.26	55.36	49.53	PS - SRN40
50	PS - 50SEN - D4P1 - 1C	PS - 50SEN - D4P1 - 1D	60.96	68.06	62.23	PS - SRN50
60	PS - 60SEN - D4P1 - 1C	PS - 60SEN - D4P1 - 1D	73.66	80.76	74.93	PS - SRN60

SENタイプ・圧接式ソケット用ストレインリリーフ

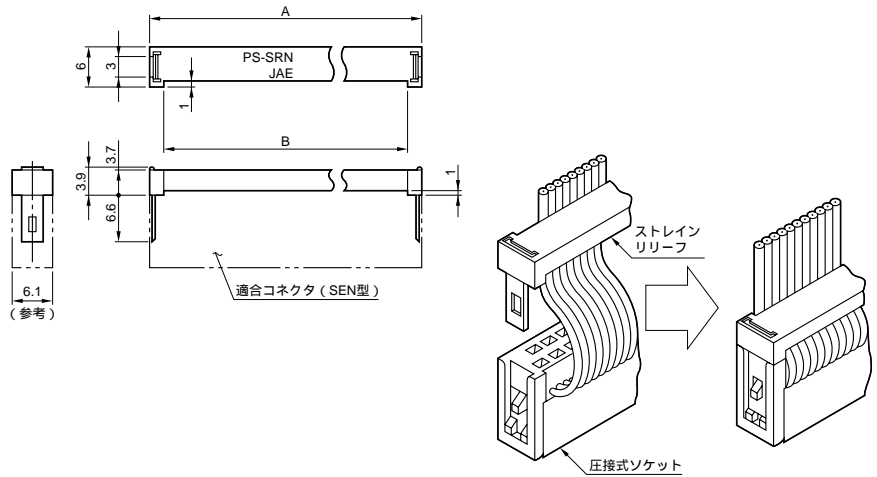
単位：mm

ストレインリリーフ
品名：PS-SRN



圧接式ソケットにフラットリボンケーブルを結線した後、ケーブルを挟み込んで使用します。結線部を保護し、固定できます。

材料：本体 / ガラス入りPBT(黒)
アーム / ステンレス鋼



品名 / 寸法

品名	A	B	適用コネクタ(149頁参照)	
			極数	品名
PS-SRN10	17.26	13.23	10	PS-10SEN-D4P1-1
PS-SRN16	24.88	20.85	16	PS-16SEN-D4P1-1
PS-SRN20	29.96	25.93	20	PS-20SEN-D4P1-1
PS-SRN26	37.58	33.55	26	PS-26SEN-D4P1-1
PS-SRN30	42.66	38.63	30	PS-30SEN-D4P1-1
PS-SRN34	47.74	43.71	34	PS-34SEN-D4P1-1
PS-SRN40	55.36	51.33	40	PS-40SEN-D4P1-1
PS-SRN50	68.06	64.03	50	PS-50SEN-D4P1-1
PS-SRN60	80.76	76.73	60	PS-60SEN-D4P1-1

プリント基板用コネクタ



日本航空電子工業 株式会社

Japan Aviation Electronics Industry, Limited

〒153-8539 東京都目黒区青葉台3-1-19(青葉台石橋ビル)
ホームページ <http://www.jae.co.jp>

お問い合わせは「カスタマサポートグループ」へ

TEL(03)3780-2717・2817 FAX(03)3770-3869

大阪支店・大阪市 TEL(06)6447-5259 FAX(06)6447-5276
中部支店・豊田市 TEL(0565)34-0600 FAX(0565)34-0840
仙台営業所・仙台市 TEL(022)225-8151 FAX(022)225-8059
静岡営業所・静岡市 TEL(054)283-0664 FAX(054)283-1993
福岡営業所・福岡市 TEL(092)262-1888 FAX(092)262-1750

コネクタ情報 <http://www.jae-connector.com>

Japan Aviation Electronics Industry, Limited

1-19, Aobadai 3-chome, Meguro-ku, Tokyo 153-8539, Japan
Telephone: (03)3780-2904・3027 Facsimile: (03)3780-2883

JAE Electronics, Inc.

142 Technology Drive, Suite 100 Irvine, California 92618-2401, U.S.A.
Telephone: (1)949-753-2600 Facsimile: (1)949-753-2699
(800)JAE-PART(523-7278) Toll free in U.S.A. except in California and Alaska

JAE Europe, Ltd.

Coliseum Business Centre, Riverside Way, Camberley, Surrey GU15 3YL, U.K.
Telephone: (44)1276-404000 Facsimile: (44)1276-404010

JAE Taiwan, Ltd. <Taipei Branch Office>

4F-1, No.88, Chung Hsiao E. Rd., Sec.2, Taipei, Taiwan, R.O.C.
Telephone: (886)2-2396-7676 Facsimile: (886)2-2392-5929

JAE Hong Kong, Ltd.

Unit 1601, 16/F., Silvercord Tower II, 30 Canton Road, Tsimshatsui,
Kowloon, Hong Kong
Telephone: (852)2723-7782 Facsimile: (852)2723-9028

JAE Singapore Pte., Ltd.

33 Tannery Lane, #02-00 Hoesteel Industrial Building, Singapore 347789
Telephone: (65)748-1332 Facsimile: (65)748-2920

JAE Korea, Inc.

16F, City Air Tower, 159-9, Samsung-dong, Gangnam-ku, Seoul,
135-973 Korea
Telephone: (82)2-551-8959 Facsimile: (82)2-551-8958