

NPCAP™-PXHシリーズ

- 面実
- 超低 ESR
- 耐洗浄
- RoHS指令 適合品
- 高温

- 導電性高分子電解質を採用し、超低 ESR を実現。
- ノイズ吸収性に優れ、電子機器のデジタル化・高周波化に対応。
- 125℃ 1,000 時間保証、優れた ESR 特性、高リプル電流。
- 定格電圧範囲：2.5 ~ 20V、静電容量範囲：22 ~ 1,000 μ F。
- 製品サイズ： ϕ 6.3 \times 5.7L ~ ϕ 10 \times 7.7L。
- ハロゲンフリー対応品。



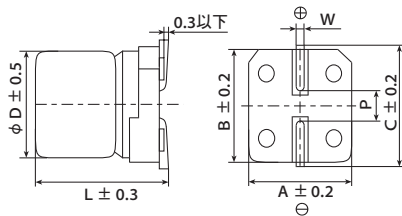
◆規格表

項目	性能	
カテゴリ温度範囲	-55~+125℃	
定格電圧範囲	2.5~20Vdc	
静電容量許容差	$\pm 20\%$ (M) (20℃、120Hz)	
サージ電圧	定格電圧 $\times 1.15$ (125℃)	
漏れ電流 ※	標準品一覽表の値以下 (20℃、2分値)	
損失角の正接 (tan δ)	0.12以下 (20℃、120Hz)	
温度特性 (インピーダンス比)	Z(-25℃)/Z(+20℃) ≤ 1.15 Z(-55℃)/Z(+20℃) ≤ 1.25 (100kHz)	
耐久性	125℃において定格電圧を1,000時間印加後、20℃に復帰させ測定を行なったとき、下記を満足すること	
	外観	著しい異常がないこと
	静電容量変化率	初期値の $\pm 20\%$ 以内
	損失角の正接	初期規格値の200%以下
	等価直列抵抗	初期規格値の200%以下
	漏れ電流	初期規格値以下
耐湿負荷特性	60℃90~95%RH中で定格電圧を1,000時間印加した後、20℃に復帰させ測定を行ったとき、下記を満足すること	
	外観	著しい異常がないこと
	静電容量変化率	初期値の $\pm 20\%$ 以内
	損失角の正接	初期規格値の150%以下
	等価直列抵抗	初期規格値の150%以下
	漏れ電流	初期規格値以下
サージ電圧特性	125℃中でサージ電圧を充電30秒、放電5分30秒で1,000回(Rc=1k Ω)印加した後20℃に復帰させ測定を行なったとき、下記を満足すること	
	外観	著しい異常がないこと
	静電容量変化率	初期値の $\pm 20\%$ 以内
	損失角の正接	初期規格値の150%以下
	等価直列抵抗	初期規格値の150%以下
	漏れ電流	初期規格値以下
保証故障率	0.5%/1,000時間以下 (125℃、信頼性水準60%)	

※疑義が生じた場合は、下記の電圧処理後測定する。
電圧処理：125℃にて120分間電圧印加する。印加電圧は定格電圧とする。

◆寸法図 [mm]

●端子コード：A



サイズコード	ϕ D	L	A	B	C	W	P
F60	6.3	5.7	6.6	6.6	7.2	0.5~0.8	1.9
H70	8	6.7	8.3	8.3	9.0	0.7~1.1	3.1
J80	10	7.7	10.3	10.3	11.0	0.7~1.1	4.5

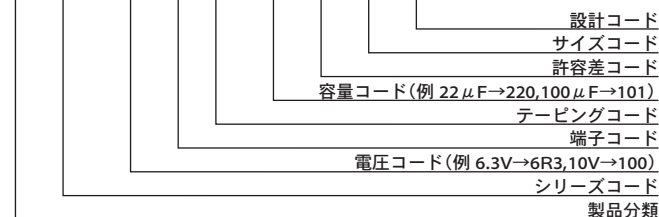
◆表示

表示例 20V22 μ Fの場合



◆品番体系

A P X H [] [] A R A [] [] M [] [] G



品番コードの詳細は「品番の表し方(導電性高分子)」をご参照下さい。

NPCAP™-PXH シリーズ

◆標準品一覧表

WV(Vdc)	Cap(μF)	サイズコード	漏れ電流 (μAmax/2分値)	等価直列抵抗 (mΩ max/20℃、 100k~300kHz)	定格リップル電流 (mArms/100kHz)		品番
					-55℃≤周囲温度≤+105℃	+105℃<周囲温度≤+125℃	
2.5	220	F60	110	35	2,500	770	APXH2R5ARA221MF60G
	560	H70	280	30	3,100	960	APXH2R5ARA561MH70G
	1,000	J80	500	25	3,700	1,100	APXH2R5ARA102MJ80G
4	150	F60	120	35	2,450	770	APXH4R0ARA151MF60G
	220	H70	176	30	3,020	960	APXH4R0ARA221MH70G
	680	J80	544	25	3,700	1,100	APXH4R0ARA681MJ80G
6.3	82	F60	103	40	2,400	720	APXH6R3ARA820MF60G
	100	F60	126	40	2,400	720	APXH6R3ARA101MF60G
	150	H70	189	30	3,020	960	APXH6R3ARA151MH70G
	220	H70	277	30	3,020	960	APXH6R3ARA221MH70G
	470	J80	592	25	3,700	1,100	APXH6R3ARA471MJ80G
10	56	F60	112	45	2,250	680	APXH100ARA560MF60G
	120	H70	240	35	2,800	880	APXH100ARA121MH70G
	150	H70	300	35	2,800	880	APXH100ARA151MH70G
	330	J80	660	30	3,700	1,010	APXH100ARA331MJ80G
16	39	F60	125	50	2,050	650	APXH160ARA390MF60G
	82	H70	262	40	2,700	830	APXH160ARA820MH70G
	150	J80	480	35	3,020	930	APXH160ARA151MJ80G
	180	J80	576	35	3,020	930	APXH160ARA181MJ80G
20	22	F60	88.0	60	1,650	590	APXH200ARA220MF60G
	47	H70	188	45	2,000	780	APXH200ARA470MH70G
	82	J80	328	45	2,400	820	APXH200ARA820MJ80G