

NPCAP™-PXAシリーズ



- 導電性高分子電解質を採用し、超低 ESR化を実現。
- ノイズ吸収特性に優れ、電子機器のデジタル化・高周波化に対応。
- 105°C 2,000 時間保証、優れた ESR 特性、高リップル電流。
- 定格電圧範囲：2.5V~25V、静電容量範囲：3.3 ~1,500 μ F。
- 製品サイズ：φ4×5.2L~φ10×12.2L。
- ハロゲンフリー対応品。



◆規格表

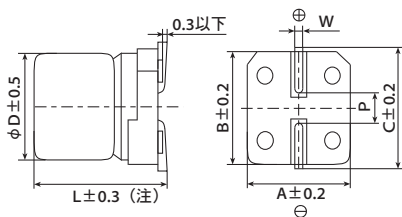
項目	性能										
カテゴリ温度範囲	-55~+105°C										
定格電圧範囲	2.5~25Vdc										
静電容量許容差	±20% (M) (20°C、120Hz)										
サージ電圧	定格電圧×1.15 (定格電圧2.5~20Vdc、25Vdc) / 定格電圧×1.00 (定格電圧23Vdc) (105°C)										
漏れ電流 ※	標準品一覧表の値以下 (20°C、2分値)										
損失角の正接 (tan δ)	0.12以下 (20°C、120Hz)										
温度特性 (インピーダンス比)	Z(-25°C) / Z(+20°C) ≤ 1.15 Z(-55°C) / Z(+20°C) ≤ 1.25 (100kHz)										
耐久性	105°Cにおいて定格電圧を2,000時間 (F46 : 1,000時間) 印加後、20°Cに復帰させ測定を行なったとき、下記を満足すること										
	<table border="1"> <tr><td>外観</td><td>著しい異常がないこと</td></tr> <tr><td>静電容量変化率</td><td>初期値の±20%以内</td></tr> <tr><td>損失角の正接</td><td>初期規格値の150%以下</td></tr> <tr><td>等価直列抵抗</td><td>初期規格値の150%以下</td></tr> <tr><td>漏れ電流</td><td>初期規格値以下</td></tr> </table>	外観	著しい異常がないこと	静電容量変化率	初期値の±20%以内	損失角の正接	初期規格値の150%以下	等価直列抵抗	初期規格値の150%以下	漏れ電流	初期規格値以下
外観	著しい異常がないこと										
静電容量変化率	初期値の±20%以内										
損失角の正接	初期規格値の150%以下										
等価直列抵抗	初期規格値の150%以下										
漏れ電流	初期規格値以下										
耐湿負荷特性	60°C90~95%RH中で定格電圧を1,000時間 (F46 : 500時間) 印加した後、20°Cに復帰させ、下記を満足すること										
	<table border="1"> <tr><td>外観</td><td>著しい異常がないこと</td></tr> <tr><td>静電容量変化率</td><td>初期値の±20%以内</td></tr> <tr><td>損失角の正接</td><td>初期規格値の150%以下</td></tr> <tr><td>等価直列抵抗</td><td>初期規格値の150%以下</td></tr> <tr><td>漏れ電流</td><td>初期規格値以下</td></tr> </table>	外観	著しい異常がないこと	静電容量変化率	初期値の±20%以内	損失角の正接	初期規格値の150%以下	等価直列抵抗	初期規格値の150%以下	漏れ電流	初期規格値以下
外観	著しい異常がないこと										
静電容量変化率	初期値の±20%以内										
損失角の正接	初期規格値の150%以下										
等価直列抵抗	初期規格値の150%以下										
漏れ電流	初期規格値以下										
サージ電圧特性	105°C中でサージ電圧を充電30秒、放電5分30秒で1,000回 (Rc=1 k Ω) 印加した後20°Cに復帰させて測定を行なったとき、下記を満足すること										
	<table border="1"> <tr><td>外観</td><td>著しい異常がないこと</td></tr> <tr><td>静電容量変化率</td><td>初期値の±20%以内</td></tr> <tr><td>損失角の正接</td><td>初期規格値の150%以下</td></tr> <tr><td>等価直列抵抗</td><td>初期規格値の150%以下</td></tr> <tr><td>漏れ電流</td><td>初期規格値以下</td></tr> </table>	外観	著しい異常がないこと	静電容量変化率	初期値の±20%以内	損失角の正接	初期規格値の150%以下	等価直列抵抗	初期規格値の150%以下	漏れ電流	初期規格値以下
外観	著しい異常がないこと										
静電容量変化率	初期値の±20%以内										
損失角の正接	初期規格値の150%以下										
等価直列抵抗	初期規格値の150%以下										
漏れ電流	初期規格値以下										
保証故障率	0.5% / 1,000時間以下 (105°C、信頼性水準60%)										

※疑義が生じた場合は、下記の電圧処理後測定する。

電圧処理：105°Cにて120 分間電圧印加する。印加電圧は定格電圧とする。

◆寸法図 [mm]

●端子コード：A



(注) F46 は L±0.1 / -0.2
HC0 及び JC0 は L±0.5

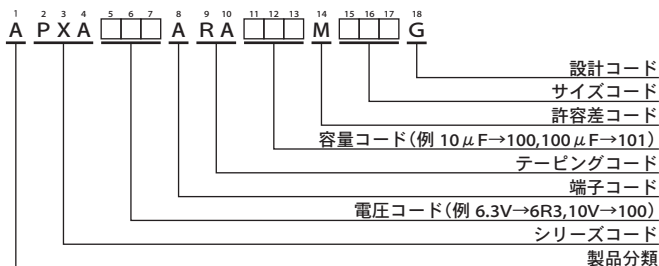
サイズコード	φD	L	A	B	C	W	P
D55	4	5.2	4.3	4.3	5.1	0.5~0.8	1.0
E60	5	5.7	5.3	5.3	5.9	0.5~0.8	1.4
F46	6.3	4.5	6.6	6.6	7.2	0.5~0.8	1.9
F55	6.3	5.2	6.6	6.6	7.2	0.5~0.8	1.9
F60	6.3	5.7	6.6	6.6	7.2	0.5~0.8	1.9
H70	8	6.7	8.3	8.3	9.0	0.7~1.1	3.1
HC0	8	12.0	8.3	8.3	9.0	0.7~1.1	3.1
J80	10	7.7	10.3	10.3	11.0	0.7~1.1	4.5
JC0	10	12.2	10.3	10.3	11.0	0.7~1.1	4.5

◆表示

表示例 16V39 μ F の場合



◆品番体系



品番コードの詳細は「品番の表し方(導電性高分子)」をご参照下さい。

NPCAP™-PXAシリーズ

◆標準品一覧表

WV (Vdc)	Cap (μF)	サイズコード	漏れ電流 (μAmax/2分値)	等価直列抵抗 (mΩmax/20°C, 100k~300kHz)	定格リプル電流 (mA rms/105°C, 100kHz)	品番	WV (Vdc)	Cap (μF)	サイズコード	漏れ電流 (μAmax/2分値)	等価直列抵抗 (mΩmax/20°C, 100k~300kHz)	定格リプル電流 (mA rms/105°C, 100kHz)	品番
2.5	220	F55	110	25	2,500	APXA2R5ARA221MF55G	10	4.7	D55	24.0	240	670	APXA100ARA4R7MD55G
	220	F60	110	25	2,500	APXA2R5ARA221MF60G		6.8	D55	34.0	240	670	APXA100ARA6R8MD55G
	560	H70	280	23	3,100	APXA2R5ARA561MH70G		10	D55	50.0	220	700	APXA100ARA100MD55G
	680	HC0	340	12	4,770	APXA2R5ARA681MHC0G		15	D55	75.0	200	740	APXA100ARA150MD55G
	1,000	J80	500	19	4,240	APXA2R5ARA102MJ80G		33	E60	66.0	40	1,270	APXA100ARA330ME60G
	1,500	JC0	750	10	5,500	APXA2R5ARA152MJC0G		47	E60	94.0	40	1,270	APXA100ARA470ME60G
4	33	D55	66.0	200	740	APXA4R0ARA330MD55G	10	47	F46	235	41	1,560	APXA100ARA470MF46G
	100	F55	80.0	26	2,450	APXA4R0ARA101MF55G		47	F60	94.0	31	2,250	APXA100ARA470MF60G
	100	F60	80.0	26	2,450	APXA4R0ARA101MF60G		56	F55	112	31	2,250	APXA100ARA560MF55G
	120	F46	240	38	1,710	APXA4R0ARA121MF46G		56	F60	112	31	2,250	APXA100ARA560MF60G
	150	E60	120	30	1,490	APXA4R0ARA151ME60G		120	H70	240	27	2,800	APXA100ARA121MH70G
	150	F55	120	26	2,450	APXA4R0ARA151MF55G		150	H70	300	27	2,800	APXA100ARA151MH70G
	150	F60	120	26	2,450	APXA4R0ARA151MF60G		270	HC0	540	14	4,420	APXA100ARA271MHC0G
	220	H70	176	25	3,020	APXA4R0ARA221MH70G		270	J80	540	24	3,770	APXA100ARA271MJ80G
	330	H70	264	25	3,020	APXA4R0ARA331MH70G		330	HC0	660	14	4,420	APXA100ARA331MHC0G
	470	J80	376	20	4,130	APXA4R0ARA471MJ80G		330	J80	660	24	3,770	APXA100ARA331MJ80G
	560	HC0	448	12	4,770	APXA4R0ARA561MHC0G		470	JC0	940	12	5,300	APXA100ARA471MJC0G
	680	J80	544	20	4,130	APXA4R0ARA681MJ80G		560	JC0	1,120	12	5,300	APXA100ARA561MJC0G
820	JC0	656	10	5,500	APXA4R0ARA821MJC0G	16	3.3	D55	26.0	260	660	APXA160ARA3R3MD55G	
1,200	JC0	960	10	5,500	APXA4R0ARA122MJC0G		22	E60	70.4	45	1,210	APXA160ARA220ME60G	
6.3	22	D55	69.0	200	740		APXA6R3ARA220MD55G	22	F46	176	45	1,490	APXA160ARA220MF46G
	47	E60	59.2	35	1,380		APXA6R3ARA470ME60G	33	F60	106	37	2,050	APXA160ARA330MF60G
	68	F60	85.6	27	2,400		APXA6R3ARA680MF60G	39	F55	125	37	2,050	APXA160ARA390MF55G
	82	F46	267	40	1,670		APXA6R3ARA820MF46G	39	F60	125	37	2,050	APXA160ARA390MF60G
	82	F55	103	27	2,400		APXA6R3ARA820MF55G	82	H70	262	30	2,700	APXA160ARA820MH70G
	82	F60	103	27	2,400		APXA6R3ARA820MF60G	150	J80	480	26	3,430	APXA160ARA151MJ80G
	100	E60	126	35	1,380		APXA6R3ARA101ME60G	180	HC0	576	16	4,360	APXA160ARA181MHC0G
	100	F46	315	40	1,670		APXA6R3ARA101MF46G	180	J80	576	26	3,430	APXA160ARA181MJ80G
	100	F55	126	27	2,400		APXA6R3ARA101MF55G	220	JC0	704	14	5,050	APXA160ARA221MJC0G
	100	F60	126	27	2,400		APXA6R3ARA101MF60G	330	JC0	1,050	14	5,050	APXA160ARA331MJC0G
	120	F60	151	27	2,400	APXA6R3ARA121MF60G	20	15	F46	150	57	1,300	APXA200ARA150MF46G
	150	H70	189	25	3,020	APXA6R3ARA151MH70G		22	F55	88.0	50	1,650	APXA200ARA220MF55G
220	H70	277	25	3,020	APXA6R3ARA221MH70G	22		F60	88.0	50	1,650	APXA200ARA220MF60G	
330	J80	416	20	4,130	APXA6R3ARA331MJ80G	39		H70	156	45	2,000	APXA200ARA390MH70G	
390	HC0	491	12	4,770	APXA6R3ARA391MHC0G	47		H70	188	45	2,000	APXA200ARA470MH70G	
470	HC0	592	12	4,770	APXA6R3ARA471MHC0G	82		J80	328	40	2,500	APXA200ARA820MJ80G	
470	J80	592	20	4,130	APXA6R3ARA471MJ80G	150	JC0	600	20	4,320	APXA200ARA151MJC0G		
680	JC0	857	10	5,500	APXA6R3ARA681MJC0G	23	15	F46	172	57	1,300	APXA230ARA150MF46G	
820	JC0	1,030	10	5,500	APXA6R3ARA821MJC0G		10	F60	125	65	1,500	APXA250ARA100MF60G	
							22	H70	275	50	1,800	APXA250ARA220MH70G	
							39	J80	488	45	2,100	APXA250ARA390MJ80G	