

4

3

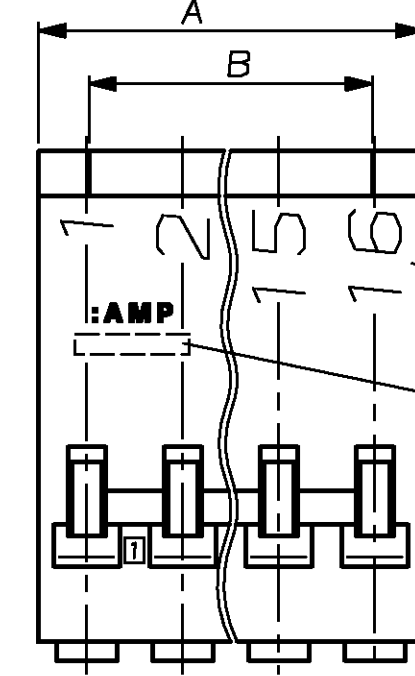
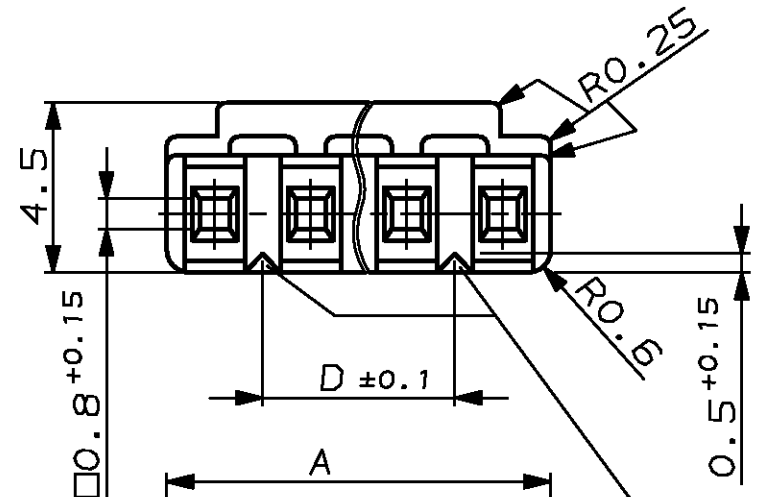
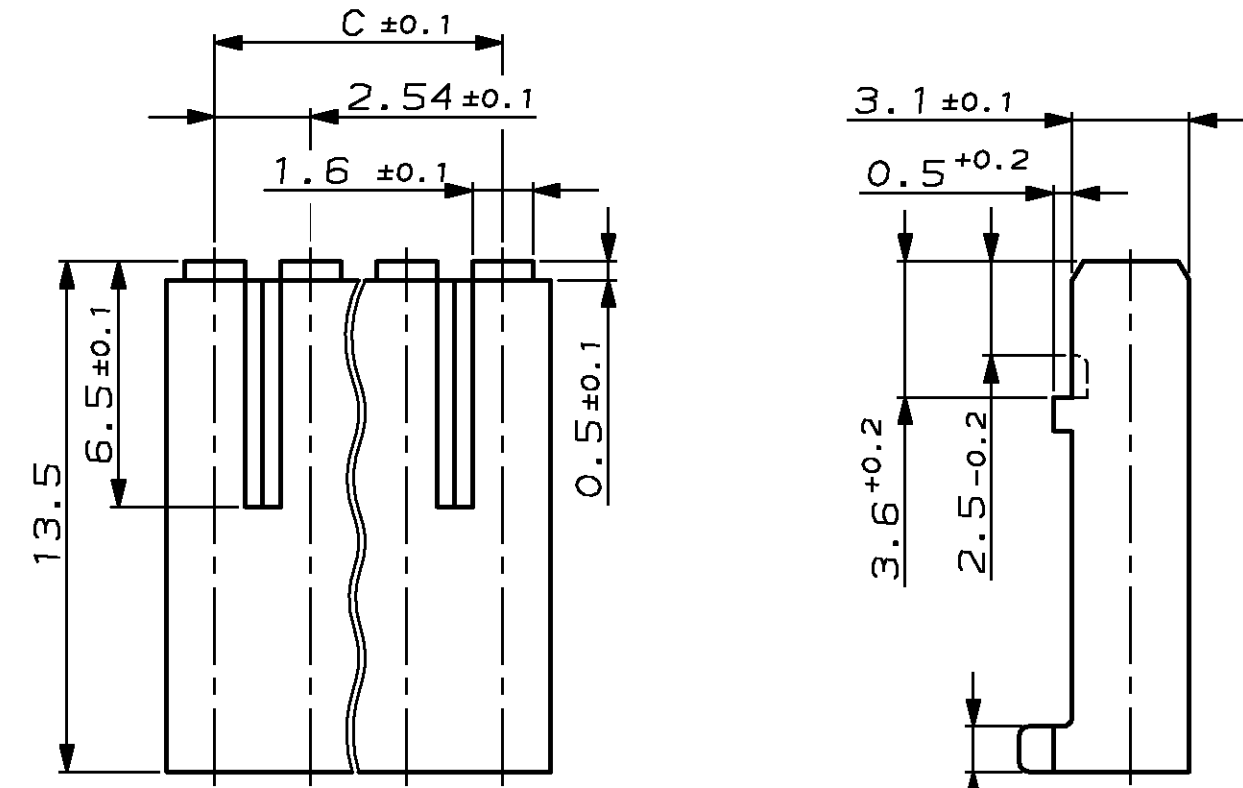
2

1

THIS DRAWING IS UNCLASSIFIED
 VERTRAULICHE UNVERÖFFENTLICHTE ZEICHNUNG
 RELEASED FOR PUBLICATION
 FREI FUER VERÖFFENTLICHUNG
 ,1986.
 © COPYRIGHT 1986 BY AMP INCORPORATED. ALL RIGHTS RESERVED. ALLE RECHTE VORBEHALTEN

LOC DIST
 AI -
 PROJEKT NR.:
 -

REVISIONS ÄNDERUNGEN DESCRIPTION BESCHREIBUNG					DATE	DWN	APVD
A	928205 WAR E86-9095	29.10.1986	JAEGER	-			
B	MASS "D" HINZU, MASSKORREKTUR	04.11.1986	JAEGER	-			
C	TITEL TELFIX IN AMP-QUICK GEAENDERT	16.12.1986	ATZMANN	-			
D	MATERIAL GEAENDERT VON PA6.6 IN PBTP	25.03.1987	-	KRAEMER			
E	KAMMER UM 180° GEDREHT	11.05.1987	ATZMANN	-			
F	FARBE "NATUR" WAR WEISS	19.10.1987	-	KRAEMER			
F1	ZEICHNUNG IN CAD UEBERTRAGEN	19.02.1999	TILLE	KRAEMER			
F2	MASS "A" 12.07 GEAENDERT IN 12.7	07.03.2007	TILLE	KRAEMER			
F3	MASS "D" 12.07 GEAENDERT IN 12.7	07.03.2007	TILLE	KRAEMER			



POLARISATIONSNUT NACH DER ERSTEN
 UND VOR DER LETZTEN KONTAKTKAMMER

KAMMERKENNZEICHNUNG NACH DIN 30640

AMP-TEILE NUMMER

VERWENDET FUER KONTAKT PN 927 985

35.56	38.10	37.5	40.64	16	1-928 205-6
33.02	35.56	35.0	38.10	15	1-928 205-5
30.48	33.02	32.5	35.56	14	1-928 205-4
27.94	30.48	30.0	33.02	13	1-928 205-3
25.40	27.94	27.5	30.48	12	1-928 205-2
22.86	25.40	25.0	27.94	11	1-928 205-1
20.32	22.86	22.5	25.40	10	1-928 205-0
17.78	20.32	20.0	22.86	9	928 205-9
15.24	17.78	17.5	20.32	8	928 205-8
12.70	15.24	15.0	17.78	7	928 205-7
10.16	12.70	12.5	15.24	6	928 205-6
7.62	10.16	10.0	12.70	5	928 205-5
5.08	7.62	7.5	10.16	4	928 205-4
2.54	5.08	5.0	7.62	3	928 205-3
-	2.54	2.5	5.08	2	928 205-2
"D ±0.1"	"C ±0.1"	"B"	"A -0.2"	POLZAHL	NATUR
					BESTELL-NR. GEHAEUSEFARBE

-	-	-	-	-	-	-
-	-	-	-	-	-	-
-	SIEHE TABELLE	-	-	PBTP GV	SIEHE TABELLE	BUCHSENGEHAEUSE
CUSTOMER PART NO	AMP PART NO	REV.	PCS.	MATERIAL	SURFACE COLOR	DESCRIPTION
-	-	-	-	-	-	ITEM NO
DWN ATZMANN 18.8.86		CHK R. KRAEMER 18.8.86		AMP Deutschland GmbH D - 63225 Langen		
DIMENSIONS DIMENSIONEN mm		TOLERANCES UNLESS OTHERWISE SPECIFIED, ALL GENERAL TOLERANCES		AMP		
MATERIAL		FINISH/OBERFLAECHE/FARBE		AMP-QUICK RECEPTACLE HOUSING		
-		-		2-16 POL. AMP-QUICK BUCHSENGEHAEUSE		
-		-		SIZE CAGE CODE DRAWING NO ZEICHNUNGS-NR.		
-		-		A300779 C-928205		
-		-		RESTRICTED TO NUR FUER		
-		-		CUSTOMER DRAWING /KUNDENZEICHNUNG MASSSTAB 5:1 BLATT 1 OF 1 REV F3		