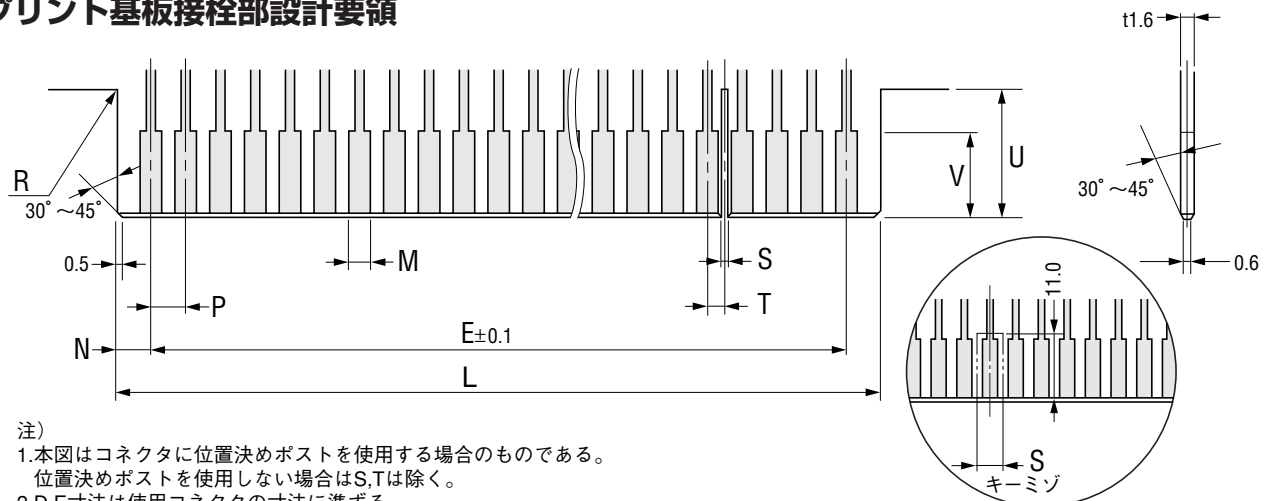


●プリント基板接栓部設計要領

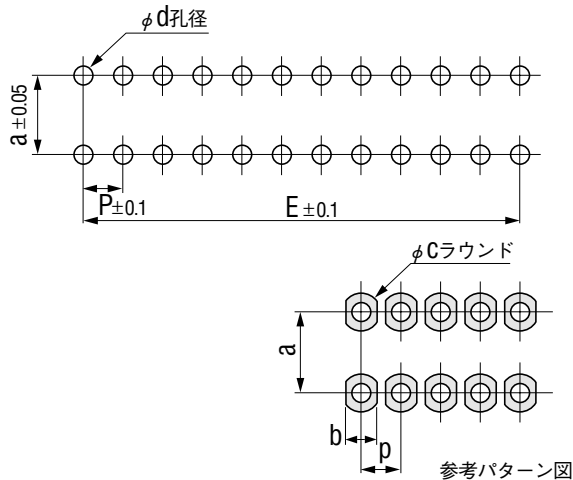


注)
1.本図はコネクタに位置決めポストを使用する場合のものである。
位置決めポストを使用しない場合はS,Tは除く。
2.D,E寸法は使用コネクタの寸法に準ずる。

*下表シリーズ名の前に*印のついたもののみ適用。

寸法記号 シリーズ名	L	M	N	P	R	S	T	U	V	位置決めポスト
936	D-0.4±0.15	1.6 ^{+0.2} _{-0.05}	2.245±0.05	2.54±0.05	R1.0MAX.	—	—	9.5MIN.	7.0MIN.	—
* 1150N	C-0.5±0.2	2.25±0.05	2.5±0.1	4.0±0.1	R1.0MAX.	3.0±0.1	—	10.0MIN.	10.0MIN.	KEY-01 11
1156	D-0.5±0.2	2.25±0.05	2.5±0.1	4.0±0.1	R1.0MAX.	1.0±0.1	2.0	10.0MIN.	10.0MIN.	KEY-16
1168	D-0.5±0.2	2.25±0.05	3.735±0.1	3.97±0.1	R1.0MAX.	1.0±0.1	1.985	10.0MIN.	10.0MIN.	KEY-18
1258N	D-0.5±0.2	2.25±0.05	3.84±0.1	3.96±0.1	R1.0MAX.	1.0±0.1	1.985	10.0MIN.	10.0MIN.	KEY-16
* 3205&3305	D-0.5±0.2	2.25±0.05	2.5±0.1	4.0±0.1	R1.0MAX.	3.0±1	—	10.0MIN.	10.0MIN.	KEY-01 11
* 3250	D-0.5±0.2	2.25±0.05	2.5±0.1	4.0±0.1	R1.0MAX.	3.0±1	—	10.0MIN.	10.0MIN.	KEY-01
* 4630	D-0.3±0.1	1.6 ^{+0.2} _{-0.05}	2.34±0.05	2.54±0.05	R1.0MAX.	2.53±0.1	—	11.0MIN.	10.0MIN.	KEY-19
* 4640	D-0.4±0.15	1.6 ^{+0.2} _{-0.05}	2.34±0.1	2.54±0.05	R1.0MAX.	2.53±0.1	—	11.0MIN.	10.0MIN.	KEY-21
4810	D-0.18 ⁺⁰ _{-0.3}	1.9±0.05	2.9±0.05	3.175±0.05	R1.0MAX.	1.0±0.1	1.588	9.5MIN.	7.0MIN.	KEY-20A
4820	D-0.4±0.1	1.8±0.05	2.978±0.05	3.175±0.05	R1.0MAX.	1.0±0.1	1.588	11.0MIN.	10.0MIN.	KEY-20A

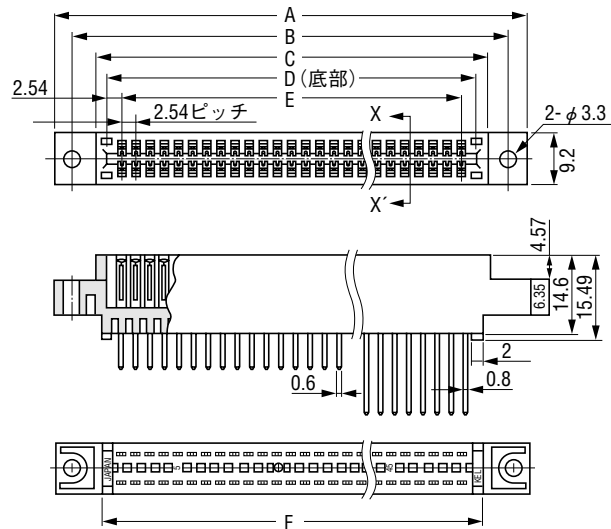
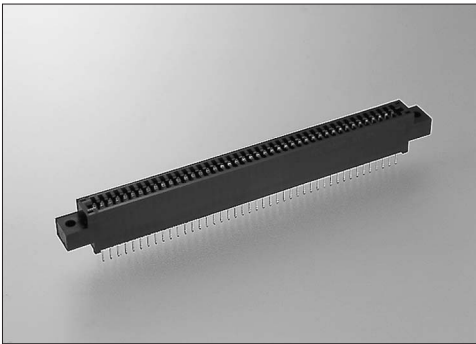
●マザーボード端子孔設計要領



寸法記号 シリーズ名	a	b (参考)	c (参考)	d	p
936	5.08	—	2.0	0.8MIN.	2.54
1150N	3.9	2.4	2.6	1.2	4.0
1156	5.08	2.4	2.6	1.25	4.0
1168	3.9	2.4	2.6	—	3.97
1258N	5.08	2.4	2.6	1.25	3.96
3250	—	2.4	2.6	1.25	4.0
4630	5.08	—	2.0	0.9MIN.	2.54
4640	5.08	—	2.0	0.8MIN.	2.54
4810	6.35	1.8	2.3	1.15	3.175
4820	6.35	1.8	2.3	0.8MIN.	3.175

注) 1.E寸法は使用コネクタの同寸法に準じます。

単位 : mm



● オーダーコード

4640- - -**F**

- シリーズ名
- F: RoHS対応品
- 極数
 - 044 : 44極
 - 048 : 48極
 - 056 : 56極
 - 060 : 60極
 - 062 : 62極
 - 072 : 72極
 - 086 : 86極
 - 088 : 88極
 - 100 : 100極
- コンタクトコード
 - 041 : 半田ディップ
 - 141 : ワイヤラップ

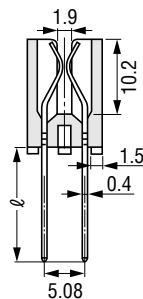
※発注は梱包単位の数量でお願いいたします。

仕 様

- インシュレータ材質 : ポリブチレンテレフタレート (ガラス繊維入り) UL94V-0 材
- コンタクト材質 : 銅合金
- コンタクト仕上 : ニッケルメッキ下地 (接触部) 金メッキ (テール部) 錫銅メッキ
- 定 格 電 流 : 3 A
- 接 触 抵 抗 : 16mΩ MAX.
- 耐 電 圧 : AC800V / 1分間
- 絶 縁 抵 抗 : DC500V / 5000MΩ 以上
- 挿 入 力 : 1ペア最大 412g
- 抜 去 力 : 1ペア最小 32g
- 使用温度範囲 : -55℃ ~ +85℃
- 適合プリント板 : 1.6mm厚

* RoHSに対応しています。

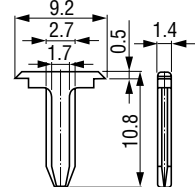
X-X' 断面図



※ ℓ : #041.....6.2
#141.....14.5

位置決めポスト

品名 : KEY-21
材質 : ポリブチレンテレフタレート



■品名一覧/寸法表 (単位: mm)

極数	品 名	A	B	C	D	E	F	梱包単位
44	4640-044- ^{041-F} _{141-F}	77.09	70.49	62.48	58.42	53.34	59.69	150 100
48	4640-048- ^{041-F} _{141-F}	82.17	75.57	67.56	63.50	58.42	64.77	130 85
56	4640-056- ^{041-F} _{141-F}	92.33	85.73	77.72	73.66	68.58	74.93	120 80
60	4640-060- ^{041-F} _{141-F}	97.41	90.81	82.80	78.74	73.66	80.01	110 78
62	4640-062- ^{041-F} _{141-F}	99.95	93.35	85.34	81.28	76.20	82.55	110 75
72	4640-072- ^{041-F} _{141-F}	112.65	106.05	98.04	93.98	88.90	95.25	100 70
86	4640-086- ^{041-F} _{141-F}	130.43	123.83	115.82	111.76	106.68	113.03	85 55
88	4640-088- ^{041-F} _{141-F}	132.97	126.37	118.36	114.30	109.22	115.57	85 50
100	4640-100- ^{041-F} _{141-F}	148.21	141.61	133.60	129.54	124.46	130.81	75 50

※2.54mmピッチ50極MSX用コネクタも用意してあります。

梱包形態
その他