

SUB MINIATURE CO-AXIAL CONNECTORS

1321(SMC)/1322シリーズ	P1~P4、P8
1323(SMB)/1324シリーズ	P1、P5~P8
C05シリーズ	P9~P11
C25シリーズ	P12~P14
C29シリーズ	P15
TMGシリーズ	P15
C33シリーズ	P16~P18
TMCシリーズ	P17~P18

SUB MINIATURE

1321 (SMC)/1322 シリーズ 1323 (SMB)/1324

品名構成

1321 - 001 P

形状分類

個別分類

コネクタ形式

1321シリーズ 50Ω ネジ式 MIL-C-39012 SMCタイプ

1322シリーズ 75Ω ネジ式

1323シリーズ 50Ω スナップオン式 MIL-C-39012 SMBタイプ

1324シリーズ 75Ω スナップオン式

主な材料及び表面処理

部 品 名	材 料	処 理
外 装 (シエル)	黄 銅	金 メ ッ キ
ピンコンタクト	黄 銅	金 メ ッ キ
ソケットコンタクト	ベリリウム銅	金 メ ッ キ
絶 縁 物	テ フ ロ ン	—
ガ ス ケ ッ ト	シ リ コ ン ゴ ム	—

適用ケーブル：電氣的機械的共に整合するもの。

準用ケーブル：実用上使用できますが電氣的に整合しないもの。

高周波同軸コード用コネクタの種別と、その使用法

用 語 説 明	使 用 法
P : PLUG (接セン)	コードを直接取付けるものでパネルやシャーシーには取付けない
LP : RIGHT ANGLE PLUG	同上のもので90°の角度を有するもの
R : RECEPTACLE (接セン座)	パネル・シャーシーに取付けて接センの相手方になるもの
BR : BULKHEAD RECEPTACLE	同上のもので取付けはナットに依って締めつけるもの
LR : RIGHT ANGLE RECEPTACLE	Receptacleで開口部がパネル面に平行に取付け得るもの
J : JACK	Receptacleと同じ開口部を持ち直接コードを取付けられるもの
PJ : PANEL JACK	同上のものでパネルに直接取付けられるもの
BJ : BULKHEAD JACK	同上であるが取付けがナットによってパネルに締めつけられるもの
A : ADAPTER	プラグ又はジャックを両端に接続し中継の役目を果すもの
PA : PANEL ADAPTER	同上のものをパネルに取付け得る様になったもの
BA : BULKHEAD ADAPTER	同上のもので取付け方がナットに依ってパネルに締めつけ得るもの
LA : RIGHT ANGLE ADAPTER	アダプターで開口部が90°の方向に各々向いているもの
LBA : RIGHT ANGLE BULKHEAD ADAPTER	同上のものをパネルにナットで締めつけて止めるもの
TA : TEE ADAPTER	開口部がTの字に各々三方に付いているもの
C : CAP	保護蓋
H : HOOD	Receptacleにコードを取り付ける場合のシールドとコードの保護の為のもの
AC : ARMOR CLAMP	外装コードをプラグに取付ける時に外装部をしめつけコード全体の保護になるもの

SUB MINIATURE

1321シリーズ(50Ω)MIL-C-39012 SMC 1322シリーズ(75Ω)

特 長

1321シリーズコネクタは、MIL-C-39012に規定されたSMC形に準拠して作られたネジ結合方式の極細ケーブル用同軸コネクタです。全ての金属部品は金メッキを採用しており、安定した接続と高耐食性を有しております。特性インピーダンスは50Ωに整合しており通信機器内配線用として最適です。基板用レセプタクルはプリント基板に直接ハンダ付けが可能で、結線作業の簡易化及び省スペース化が可能です。1322シリーズは1321シリーズの特性インピーダンスを75Ωに整合させた製品で放送関連機器内配線用にご使用いただけます。尚1321シリーズで結線作業性を重視した圧着タイプもございますので別途お問い合わせ下さい。

用 途

放送装置、無線通信装置、電子計測器 etc.

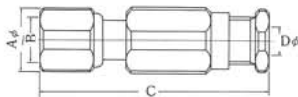
仕 様

部 品 名	1321シリーズ	1322シリーズ
特性インピーダンス	50 Ω	75 Ω
周 波 数 範 囲	DC~4GHz	DC~1GHz
耐 電 圧	AC1500V(rms) 1分間	
絶 縁 抵 抗	DC500V 1000MΩ 以上	
接 触 抵 抗	6 mΩ 以下	
V. S. W. R	1.35+0.05fG以下(ストレートプラグのみ)	1.2以下(ストレートプラグのみ)

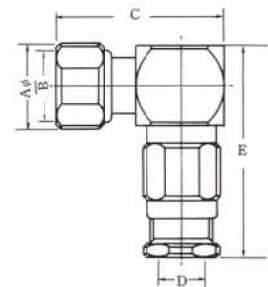
プ ラ グ



1321-001P



1322-013LP



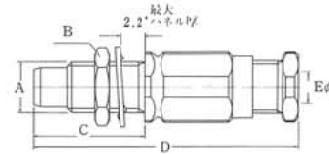
品 名	Zo	寸 法					適用ケーブル	準用ケーブル	ケーブル 接続方法
		Aφ	B	C	Dφ	E			
1321-001P	50 Ω	6.7	# 10-32UNF-2B	24.3	3.0	—	RG-174/U, 188A/U, 316/U	RG-187A/U, 179B/U	8 ページ
1321-002P	50 Ω	6.7	# 10-32UNF-2B	24.3	3.3	—	1.5D-2V	1.5C-2V	
1322-001P	75 Ω	9.8	5/16-32UNEF-2B	24.3	4.2	—	—	RG-180B/U, 195A/U	
1322-002P	75 Ω	9.8	5/16-32UNEF-2B	24.3	4.7	—	2.5C-2V	—	
1322-013LP	75 Ω	9.8	5/16-32UNEF-2B	19.0	4.7	23.8	2.5C-2V	—	

SUB MINIATURE

バルクヘッドジャック



1321-006BJ

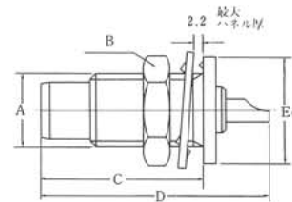


品名	Zo	寸法					適用ケーブル	準用ケーブル	ケーブル接続方法	取付穴寸法表No.
		A	B	C	D	Eφ				
1321-006BJ	50Ω	#10-32UNF-2A	6.35	10.8	25.7	3.0	RG-174/U, 188A/U, 316/U	RG-187A/U, 179B/U	8ページ	8-3
1321-007BJ	50Ω	#10-32UNF-2A	6.35	10.8	25.7	3.3	1.5D-2V	1.5C-2V		
1322-005BJ	75Ω	5/16-32UNEF-2A	9.53	10.8	25.7	4.2	—	RG-180B/U, 195A/U	8ページ	8-4
1322-006BJ	75Ω	5/16-32UNEF-2A	9.53	10.8	25.7	4.7	2.5C-2V	—		

バルクヘッドレセプタクル



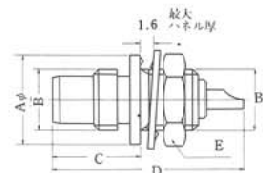
1321-004BR



品名	Zo	寸法					取付穴寸法表No.
		A	B	C	D	Eφ	
1321-004BR	50Ω	#10-32UNF-2A	6.35	10.8	15.3	7.0	8-1
1322-003BR	75Ω	5/16-32UNEF-2A	9.53	10.8	15.3	10.0	8-2



1321-005BR



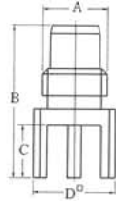
品名	Zo	寸法					取付穴寸法表No.
		Aφ	B	C	D	E	
1321-005BR	50Ω	7.0	#10-32UNF-2A	7.0	15.3	6.35	8-1
1322-004BR	75Ω	10.0	5/16-32UNEF-2A	7.0	15.3	9.53	8-2

SUB MINIATURE

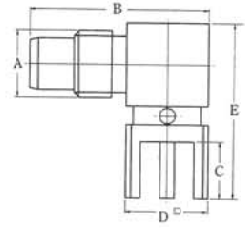
基板用レセプタクル



1321-101R



1321-102LR

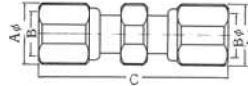


品名	Zo	寸法					取付穴寸法表No.
		A	B	C	D□	E	
1321-101R	50Ω	#10-32UNF-2A	11.4	4.0	6.0	—	8-7
1321-102LR	50Ω	#10-32UNF-2A	13.0	4.0	6.0	12.5	
1322-101R	75Ω	5/16-32UNEF-2A	11.4	4.0	9.0	—	8-8
1322-102LR	75Ω	5/16-32UNEF-2A	16.2	4.0	9.0	14.4	

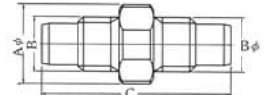
アダプタ



1321-009A



1321-010A

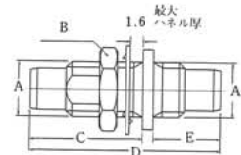


品名	Zo	開口部形状	寸法		
			Aφ	B	C
1321-009A	50Ω	P-P	6.7	#10-32UNF-2B	21.0
1321-010A	50Ω	J-J	6.7	#10-32UNF-2A	17.0
1322-007A	75Ω	P-P	9.8	5/16-32UNF-2B	21.0
1322-008A	75Ω	J-J	9.8	5/16-32UNEF-2A	17.0

バルクヘッドアダプタ



1321-012BA

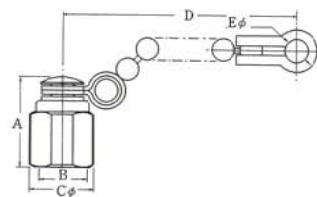


品名	Zo	開口部形状	寸法					取付穴寸法表No.
			A	B	C	D	E	
1321-012BA	50Ω	J-J	#10-32UNF-2A	6.35	10.0	17.0	6.0	8-5
1322-010BA	75Ω	J-J	5/16-32UNEF-2A	9.53	10.0	17.0	6.0	8-6

キャップ



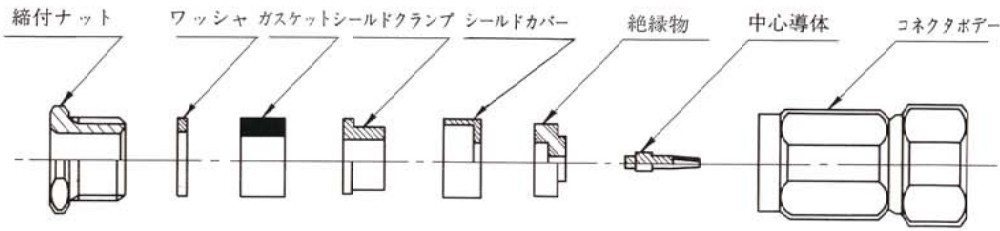
1321-011C



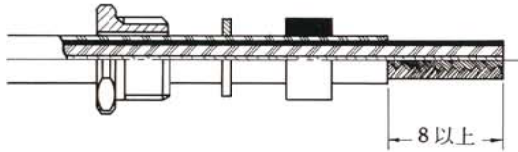
品名	寸法				
	A	B	Cφ	D	Eφ
1321-011C	9.3	#10-32UNF-2B	6.0	70.0	2.5
1322-009C	9.7	5/16-32UNEF-2B	9.8	70.0	2.5

SUB MINIATURE

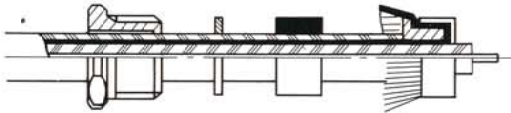
適合ケーブル接続方法



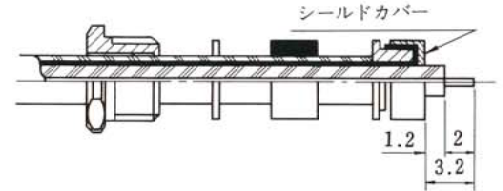
1) ケーブル縮付ナット、ワッシャ、ガスケットの順に任意の位置まで挿入しケーブルのPVC、を所定寸法にカットする。



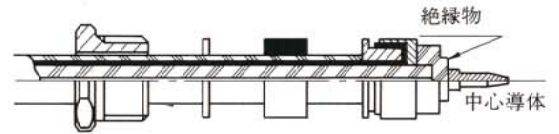
2) シールドクランプをケーブルのシールド外径に通しシールドをクランプに巻返しシールドカバーを挿入したのち、ナイフ等を用いシールドクランプとカバーの間でシールドをカットする。



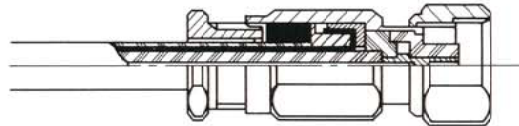
3) シールドカバーの端面より絶縁体および中心導体を所定寸法にカットする。



4) 緑縁体をシールドカバー端面いっばいに挿入し中心導体をハンダ付する。

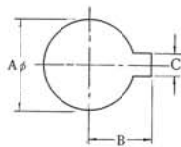


5) 半田付け後、コネクタボデーにケーブルアッセンブリを挿入し縮付ナットで固定する。

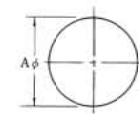


※縮付ナット推奨トルク値
1.96~2.45N.m
(20~25kgf・cm)

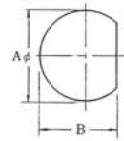
レセプタクル取付穴寸法表



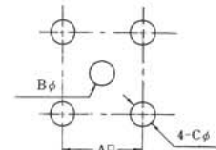
1 図



2 図



3 図



4 図

No.	付 図	A	B	C
8-1	1	5.0	3.6	1.2
8-2	1	8.1	5.2	1.2
8-3	2	5.0	—	—
8-4	2	8.1	—	—
8-5	3	5.0	4.5	—
8-6	3	8.1	7.5	—
8-7	4	5.0	1.2	1.6
8-8	4	8.0	1.2	1.6

【ご注文に際してのお願い】

※本カタログに掲載の各仕様は代表的な製品の一例です。ご購入の際には、各製品図面・仕様書にて仕様をご確認の上、お求め下さるようお願い致します。
また、カタログ掲載品以外のカスタム製品の製作も承ります。
※本カタログに掲載された製品は、放送機器、計測機器、通信機器、FA機器等の用途に使用することを意図しております。従いまして、推奨用途以外または、特殊用途へのご使用の場合は、事前に営業窓口までご相談下さるようお願い致します。
※本カタログの掲載内容は、2005年10月現在のものです。本カタログの記載内容は改良等により、予告なく変更することがあります。
※製品に関するお問合せは、下記の窓口までお願いいたします。

お問合せ窓口

TEL : 03-3713-7131 FAX : 03-5721-7205 E-Mail : contact@tajimi.co.jp



多治見無線電機株式会社

本社営業部 東京都渋谷区恵比寿南2-29-1 〒150-0022
TEL : 03-3713-7131 FAX : 03-5721-7205
三田工場 東京都目黒区三田2-4-10 〒153-0062
秦野工場 神奈川県秦野市平沢字中原245-1 〒257-0015
千歳工場 北海道千歳市泉沢1007-78 〒066-0051

<http://www.tajimi.co.jp>