

形名	社名	最大定格						順方向特性 VFmax (V)	特性 測定条件 IF (mA)	逆方向特性 Irmax (μ A)	特性 測定条件 VR (V)	Ct (pF) *Cj	測定条件				rds (Ω)		測定条件		r dp (k Ω)	測定条件 IF (μ A)	その他の特性等	外形		
		VRRM (V)	VR (V)	IFM (mA)	Io, IFM (mA)	IFSM (A)	P (mW)						T条件 ($^{\circ}$ C)	typ	max	VR (V)	typ	max	IF (mA)	f (MHz)					min	typ
		測定条件		測定条件																						
		IF (mA)	f (MHz)	IF (mA)	f (MHz)																					
* * * 1S2186	東芝	35	20	100	100	1		1	100	0.1	15	1.4	2	10	0.5	1	10			容量変化比<1%/V	24B					
* * * 1S2187	東芝	35	30	200	100	1		0.85	2	0.1	15	0.8	2	10	0.6	0.9	2	100			79F					
* * * 1S2188	東芝	35	20	100	100*	1		0.85	2	0.1	15	0.95	1.2	6	0.6	0.9	2	100			79L					
* * * 1S2241	東芝	35	30	100	100*	1		0.85	2	0.1	15	0.8	1.2	6	0.6	0.9	2	100			502					
* * * 1S2364	東芝	35	30	100	100*	1		0.85	2	0.1	15	1.2	6	6	0.6	0.9	2	100			118D					
* * * 1SV26	日電	110	100	150	50*	1W	25C	1	50	10	100	0.3	0.35	6	2.5	3.6	10	1700	0.3	0.4	10	Cc=0.24pF 色表示 緑	598C			
* * * 1SV27	日電	110	100	150	50*	1W	25C	1	50	10	100	0.3	0.35	6	2.5	3.6	10	1700	0.3	0.4	10	Cc=0.22pF 色表示 赤, 紫	50E			
* * * 1SV28	日電	110	100	150	50*	1W	25C	1	50	10	100	0.2	0.25	6	2.5	3.6	10	1700	0.3	0.4	10	Cc=0.15pF 色表示 黒, 橙	598B			
* * * 1SV34	日電	110	100	150	50*	250		1.1	50	10	100	0.3	0.5	50								Cc=0.12pF 色表示 黄, 橙	87B			
* * * 1SV35	日電	110	100	150	50*	400	25C	1.1	50	10	100	0.3	0.5	50	8	10	10	100				Cc=1.2pF 色表示 緑, 橙	87B			
* * * 1SV36	日電	110	100	150	50*	400	25C	1.1	50	10	100	0.6	0.6	50	8	10	10	100				Cc=0.22pF 色表示 赤, 赤	598C			
* * * 1SV37	日電	110	100	150	50*	400	25C	1.1	50	10	100	0.6	0.6	50	8	10	10	100				Cc=0.22pF 端子接続A, 逆	50F			
* * * 1SV46	日電	65	60	150	50*			1	50	10	60	0.1	0.2	*								Li<0.7dB (f=20GHz, Pi=25dB)	598B			
* * * 1SV47	日電	65	60	150	50*			1	50	10	60	0.1	0.2	*								Li<0.7dB (f=20GHz, Pi=25dB)	50F			
* * * 1SV48	日電	65	30	150	50*	250		1	50	10	30	0.18	0.36	*								Li<1.0dB (f=20GHz, Pi=25dB)	50E			
* * * 1SV48-1	日電	33	30	150	50*	170		1	50	10	30	0.09	0.18	*								Li<0.9dB (f=20GHz, Pi=25dB)	224			
* * * 1SV48-2	日電	33	30	150	50*	170		1	50	10	30	0.09	0.18	*								Li<0.9dB (f=20GHz, Pi=25dB)	224			
* * * 1SV65	日電	33	30	100	50*	500	25C	1	50	10	30	0.09	0.18	*								Cc=0.15pF 色表示 黄, 灰	224			
* * * 1SV66	日電	33	30	100	50*	500	25C	1	50	10	30	0.09	0.18	*								Cc=0.15pF 色表示 黄, 灰, 赤	224			
* * * 1SV77	日電	70	50			250		1	50	10	30	0.5	0.8	30		10	10	100	1		10	$\tau=2.0\mu$ s	730C			
* * * 1SV80	日電		30	150	50*	250		1.1	50	10	30	0.4	0.5	15	10	15	10	100	1	5	10	色表示 赤, 緑	87B			
* * * 1SV99	東芝		50	150	50*	250		1.2	50	0.1	50	0.3	0.5	30		10	10	100				Cc=0.2pF	378			
* * * 1SV121	日立		100		100*	250		1.1	50	0.1	30	0.7	0.7	50		10	10	100	1		10	78E				
* * * 1SV122	日電		30	150				1	50	10	30	0.4		30	0.8		10	100	1	5	10	Cc=0.22pF	50F			
* * * 1SV128	東芝		50		50*			0.97	50	0.1	50	0.25		50	7	10	10	100				Cc=0.1pF $\tau=400$ ns	610A			
* * * 1SV156	日電	30	30	150	50*	250		1.2	50	10	30	0.4	0.6	20	10	15	10	100	1	4	10	Cc=0.2pF	79K			
* * * 1SV157	日電	50	50	150	50*	250		1.2	50	10	50	0.6	0.9	20	5	7	10	100	1	3	10	Cc=0.2pF	79K			
* * * 1SV172	東芝	50	50		150*	150		0.97	50	0.1	50	0.25	0.4	50	7	10	10	100				Cc=0.1pF	610F			
* * * 1SV178	日立	65	60	150	50*	300		1	10	0.1	60	0.8	6		2.5		100					7 μ m切替用	24C			
* * * 1SV187	日立	65	60	150	50			1	10	0.1	60	2.2	2.4	0	5.5	5.0	10	100				RF用切替用	79H			
* * * 1SV195	日電	30	30	150	50*			1.2	50	10	30	0.4	0.6	20	10		10	100				Cc=0.1pF	771			
* * * 1SV196	日電	50	50	150	50*			1.2	50	10	50	0.5	0.9	20	4	7	10	100	1.0	3.0	10	Cc=0.1pF	771			
* * * 1SV233	三洋	50	50		50*	150		0.1	50	0.23	50	5		10	5		10	100				Vf=0.95Vtyp (If=50mA)	610A			
* * * 1SV234	三洋	50	50		50*	150		0.1	50	0.23	50	5		10	5		10	100				Vf=0.95Vtyp (If=50mA)	610F			
* * * 1SV246	三洋	50	50		50*	100		0.95	50	0.1	50	0.23		50	5.0		10	100				2素子直列	205F			
* * * 1SV237	東芝	50	50		50*				0.1	50	0.25	50	4		10		100					Vf=0.95V (If=50mA)	559A			
* * * DLP238	東芝	20	20		100*			0.85	2	0.1	15	0.95	1.2	6	0.6	0.9	2	100				色表示 緑	357E			
* * * DPA05	東芝	50	50		50*				0.1	50	0.25	50	5		10		100					Vf=0.95VTYP. (If=50mA)	610F			
* * * HVM13	日立	60	50		50	100		1	10	0.1	60	2.4	0		5.5	5.0	10	100					610A			
* * * HVM187S	日立	60	50		50	100		1	10	0.1	60	2.4	0		5.5	5.0	10	100					610F			
* * * HVM187WK	日立	60	50		50	100		1	10	0.1	60	2.4	0		5.5	5.0	10	100					610D			
* * * HVM187	日立	60	50		50	100		1	10	0.1	60	2.4	0		5.5	5.0	10	100					421E			
* * * MA551	松下	45	40		100*			1.2	100	0.1	40	0.3	0.5	15	6	10	10	100	1	2	10	P=150mW	610A			
* * * MA553	松下	45	40		100*			1.2	50	0.1	40	0.4	0.5	15	6	10	10	100	1	2	10	P=150mW	40D			
* * * MA555	松下	45	40		100*	150		1.2	100	0.1	40	0.3	0.5	15	6	10	10	100	1	2	10	2素子直列接続	610F			

図86

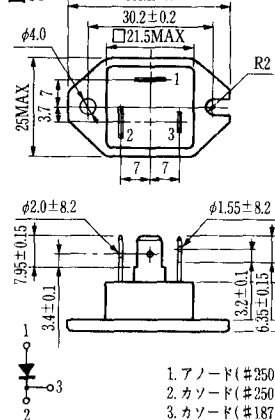
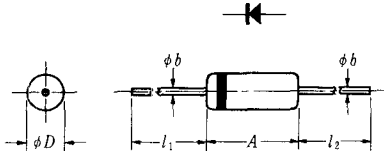
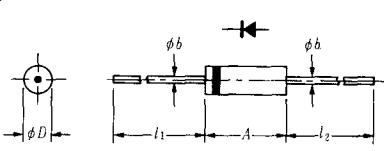


図87



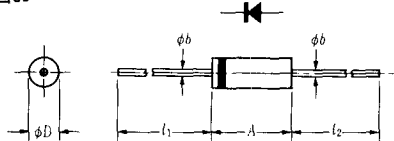
外形番号	A	φD	φb	l ₁ (カソード)	l ₂ (アノード)
87A	3.5MAX	1.5MAX	0.25	34MIN	24MIN
87B	4.3MAX	1.9MAX	0.4	25.4MIN	25.4MIN
87C	3.8±0.2	1.8±0.1	0.5±0.1	28±1	28±1
87D	5 ^{+0.1} _{-0.1}	4.0 ^{+0.2} _{-0.1}	0.78±0.05	27.5±2	27.5±2
87E	4.2MAX	2.0	0.5	26MIN	26MIN
87F	7.2MAX	2.6MAX	0.5	24MIN	24MIN
87G	7.5MAX	3.0MAX	0.5	26MIN	30MIN
87H	7.6MAX	2.9MAX	0.5	25.4MIN	25.4MIN
87J	7.8MAX	2.6MAX	0.5	25MIN	25MIN
87K	7.8MAX	2.7	0.5MAX	26MIN	26MIN

図88



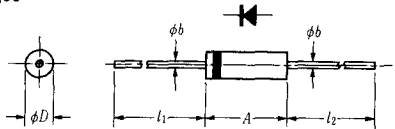
外形番号	A	φD	φb	(カソード)	l ₂
88A	3±0.5	2±0.2	0.5	17MIN	17MIN
88B	3±0.1	2.6±0.1	0.6	29±1	29-1
88C	3±0.1	2.6±0.1	0.6	20MIN	20MIN
88D	8.0MAX	3.2MAX	0.5	26MIN	31MIN
88E	3.2MAX	2.5	0.6	27MIN	27MIN
88F	3.2MAX	2.5	0.6	20MIN	20MIN
88G	5	2.65	0.8	27MIN	27MIN
88H	10	6.0	1.2	24MIN	24MIN
88J	6.5	2.5	0.5	27MIN	27MIN
88K	9.5MAX	5.3MAX	1.32	25.4MIN	25.4MIN

図89



外形番号	A	φD	φb	l ₁ (カソード)	l ₂ (アノード)
89A	6MAX	3.5±0.2	0.75	30MIN	30MIN
89B	6.1MAX	3.5MAX	0.7-0.9	26MIN	26MIN
89C	6.5MAX	3.5MAX	0.8	25±1	25±1
89D	7.2	2.7	0.8	24	24
89E	7	3.6	0.6	27	27
89F	7	4	0.79	28	28
89G	7	4.4	1.0	26	26
89H	7	4.4	1.4	25	25
89J	8	6	1.3	27	27

図90



外形番号	A	φD	φb	l ₁ (カソード)	l ₂ (アノード)
90A	7	4	1.2	28	28
90B	7.5	6.4	1.2	26MIN	26MIN
90C	7.5	4	0.8	28MIN	28MIN
90D	7.5	4	1	25MIN	25MIN
90E	7.5MAX	4.8MAX	1	24MIN	24MIN
90F	7.5MAX	4.8MAX	1.4	24MIN	24MIN
90G	7.8MAX	3.6MAX	0.65	25MIN	25MIN
90H	7.8	4.6	0.8	20MIN	20MIN
90J	9.3MAX	5.2MAX	1.3	24MIN	24MIN
90K	10MAX	5.8MAX	1.4	21MIN	21MIN

図91



外形番号	A	φD	φb	l ₁ (カソード)	l ₂ (アノード)
91A	9MAX	6.3MAX	0.8	26MIN	26MIN
91B	9.5±0.5	5.3±0.5	1.0±0.1	26±2	26±2
91C	10MAX	5.8MAX	1.4±0.1	21MIN	21MIN
91D	10	7.5	1.8	18.5MIN	18.5MIN
91E	10	7.5	1.8	24MIN	24MIN
91F	11MAX	7.2MAX	1.5	18±1	18±1
91G	12	3	0.6	27MIN	27MIN
91H	15	3	0.6	27MIN	27MIN
91J	15	4	0.6	27MIN	27MIN
91K	25	7.5	0.6	19MIN	19MIN