



MARUSHIN

ヒューズホルダー FUSE HOLDERS

安全規格認可番号一覧表 Ratings and Safety standard approval No.

品番 MODEL No.	U L E 8 9 8 7 2	C S A L R 5 9 2 2 9	V D E
MF524	10A 250V AC	10A 250V AC	————
MF524M	10A 250V AC	10A 250V AC	————
MF525	10A 250V AC	10A 250V AC	————
MF525M	10A 250V AC	10A 250V AC	————
MF526	10A 250V AC	10A 250V AC	————
MF527	10A 250V AC	10A 250V AC	40004693 10A 250V AC
MF528	10A 250V AC	10A 250V AC	40004386 10A 250V AC
MF528H	10A 250V AC	10A 250V AC	40004386 10A 250V AC
MF530	15A 250V AC FASTON 16A 250V AC SOLDER	16A 250V AC	————
MF530H	15A 250V AC FASTON 16A 250V AC SOLDER	16A 250V AC	————
MF500	10A 250V AC	10A 250V AC	40004612 10A 250V AC
MF500H	10A 250V AC	10A 250V AC	40004612 10A 250V AC
MF522	10A 250V AC	10A 250V AC	————
MF560	16A 250V AC	16A 250V AC	————
MF560A	16A 250V AC	16A 250V AC	————
MF561	10A 250V AC	10A 250V AC	————
MF561A	10A 250V AC	10A 250V AC	————
MF564	E 1 4 5 5 6 9 15A 250V AC	L R 9 4 6 2 8 15A 250V AC	————

製品仕様 Specification

項目	仕様
定 格	個別規程による
接 触 抵 抗	DC 1Aにて10m 以下
絶 縁 抵 抗	DC 500Vにて100M 以上
耐 電 圧	AC 1500V 1分間(端子間)
適合ヒューズ	個別規程による

Items	Specification
Rating	Shall be in accordance with individual specifications.
Contact resistance	10m MAX at 1A DC
Insulation resistance	100M MIN at 500V DC
Withstand voltage	1,500V AC for 1minute
Matching Fuse	Shall be in accordance with individual specifications.

Marushin electric mfg. co., ltd.

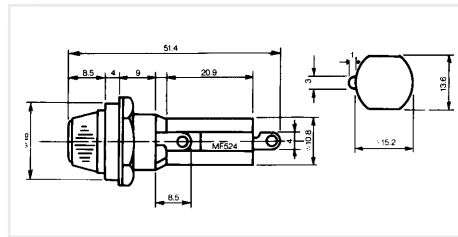


MARUSHIN

ヒューズホルダー FUSE HOLDERS

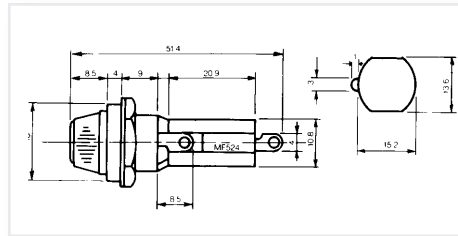
定格	Rating
適合ヒューズ	Matching Fuse
キャップ着脱方式	Cap Release method
端子形状	Terminal type
主絶縁材	Insulation material(Body)
取得規格	Approval

No. MF-524



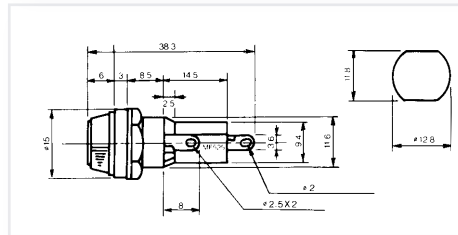
10A 250V AC
6.35 × 31.8mm 6.4 × 30mm
ネジ式 Screw type cap
ハンダ端子 Soldering terminal
フェノール樹脂 Phenolic resin
UL Ⓢ

No. MF-524M



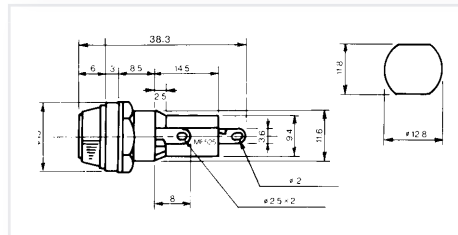
10A 250V AC
6.35 × 31.8mm 6.4 × 30mm
ネジ式 Screw type cap
ハンダ端子 Soldering terminal
フェノール樹脂 Phenolic resin
UL Ⓢ

No. MF-525



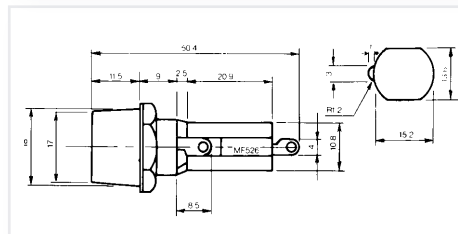
10A 250V AC
5.2 × 20mm
ネジ式 Screw type cap
ハンダ端子 Soldering terminal
フェノール樹脂 Phenolic resin
UL Ⓢ

No. MF-525M



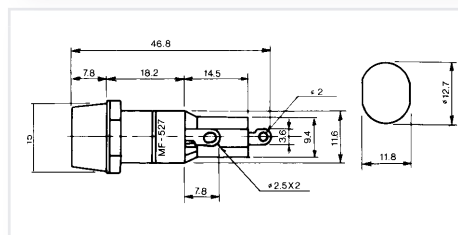
10A 250V AC
5.2 × 20mm
ネジ式 Screw type cap
ハンダ端子 Soldering terminal
フェノール樹脂 Phenolic resin
UL Ⓢ

No. MF-526



10A 250V AC
6.35 × 31.8mm 6.4 × 30mm
ネジ式 Screw type cap
ハンダ端子 Soldering terminal
フェノール樹脂 Phenolic resin
UL Ⓢ

No. MF-527



10A 250V AC
5.2 × 20mm
ネジ式 Screw type cap
ハンダ端子 Soldering terminal
フェノール樹脂 Phenolic resin
UL Ⓢ

ヒューズホルダー FUSE HOLDERS

定格	Rating
適合ヒューズ	Matching Fuse
キャップ着脱方式	Cap Release method
端子形状	Terminal type
主絶縁材	Insulation material(Body)
取得規格	Approval

EST バヨネット式ヒューズホルダーの特長 THE FEATURE OF EST MARUSHIN'S BAYONET FUSE HOLDERS

1. セルフリリース(せり上がり)機構 SELF-RELEASE MECHANISM

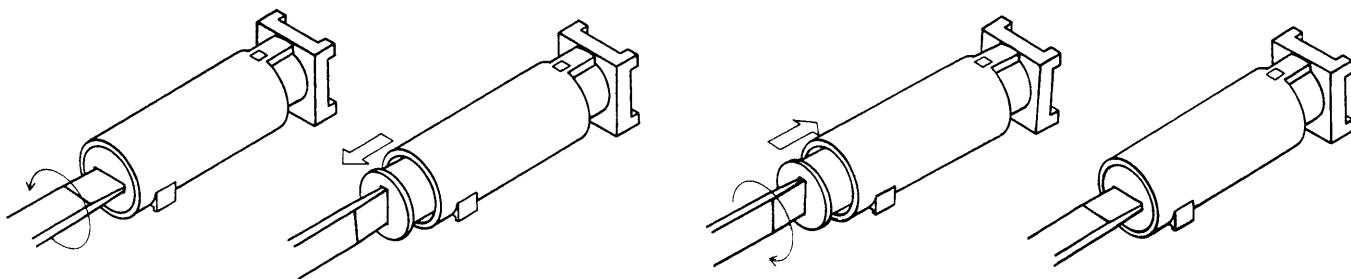
新開発のセルフリリース機構の採用により、ヒューズ管未装着時に於いてもキャップは回転によりボディから“せり上がって”来ますので、取り外しが容易に行なえます。

The fuse carrier can be released in either case of with or without fuse by new developed self-release mechanism.

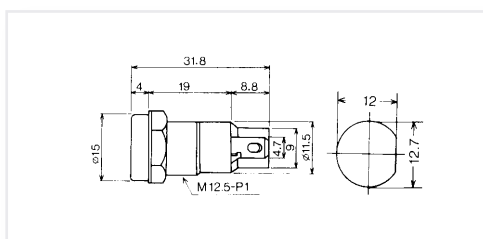
2. セルフロック機構 SELF-LOCK MECHANISM

新開発のセルフロック機構の採用により、ヒューズ管未装着時のキャップの脱落を防止致します。

The fuse carrier to be locked in either case of with or without fuse by new developed self-lock mechanism.



No. MF-528



10A 250V AC

5.2 × 20mm

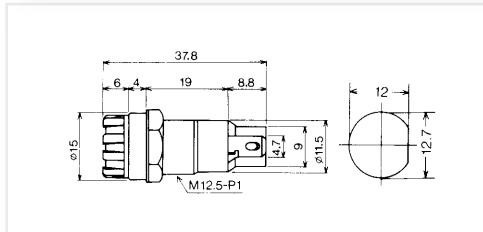
バヨネット式 BAYONET type cap

ファストン端子 187 FASTON 187

P.B.T



No. MF-528H



10A 250V AC

5.2 × 20mm

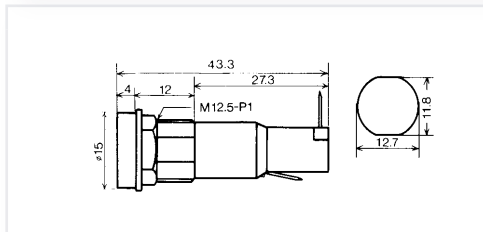
バヨネット式 BAYONET type cap

ファストン端子 187 FASTON 187

P.B.T



No. MF-530



16A 250V AC

15A 250V AC(UL/ファストン結線時 For FASTON)

6.35 × 31.8mm 6.4 × 30mm

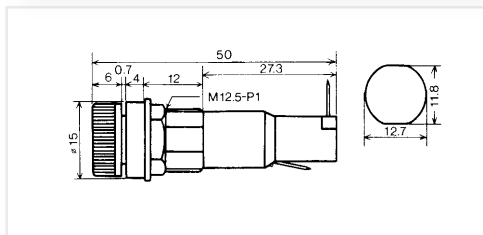
バヨネット式 BAYONET type cap

ファストン端子 187 FASTON 187

P.B.T



No. MF-530H



16A 250V AC

15A 250V AC(UL/ファストン結線時 For FASTON)

6.35 × 31.8mm 6.4 × 30mm

バヨネット式 BAYONET type cap

ファストン端子 187 FASTON 187

P.B.T





MARUSHIN

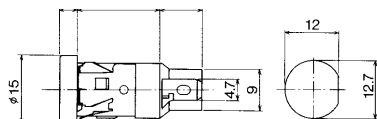
ヒューズホルダー FUSE HOLDERS

定格	Rating
適合ヒューズ	Matching Fuse
キャップ着脱方式	Cap Release method
端子形状	Terminal type
主絶縁材	Insulation material(Body)
取得規格	Approval

No. MF-500



スナップイン方式 SNAP-IN TYPE



10A 250V AC

5.2×20mm

パヨネット式 BAYONET type cap

ファストン端子 187 FASTON 187

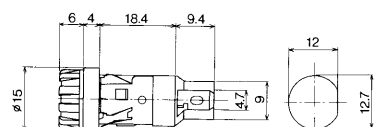
P.B.T



No. MF-500H



スナップイン方式 SNAP-IN TYPE



10A 250V AC

5.2×20mm

パヨネット式 BAYONET type cap

ファストン端子 187 FASTON 187

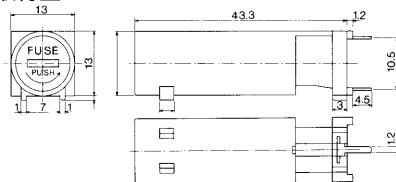
P.B.T



No. MF-560



基板取付型 PC BOARD MOUNT TYPE



16A 250V AC

6.35×31.8mm 6.4×30mm

パヨネット式 BAYONET type cap

基板用端子 PC board mount terminal

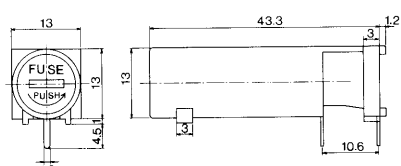
P.B.T



No. MF-560A



基板取付型 PC BOARD MOUNT TYPE



16A 250V AC

6.35×31.8mm 6.4×30mm

パヨネット式 BAYONET type cap

基板用端子 PC board mount terminal

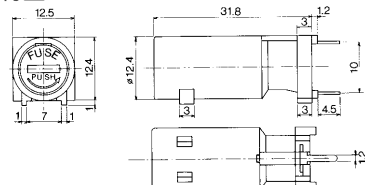
P.B.T



No. MF-561



基板取付型 PC BOARD MOUNT TYPE



10A 250V AC

5.2×20mm

パヨネット式 BAYONET type cap

基板用端子 PC board mount terminal

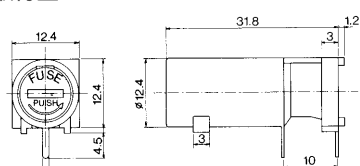
P.B.T



No. MF-561A



基板取付型 PC BOARD MOUNT TYPE



10A 250V AC

5.2×20mm

パヨネット式 BAYONET type cap

基板用端子 PC board mount terminal

P.B.T



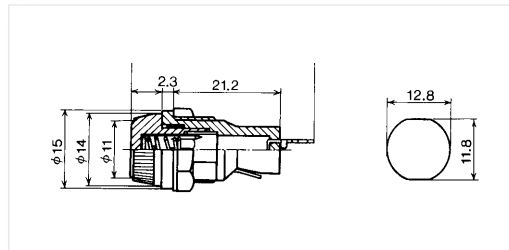


MARUSHIN

ヒューズホルダー FUSE HOLDERS

定格	Rating
適合ヒューズ	Matching Fuse
キャップ着脱方式	Cap Release method
端子形状	Terminal type
主絶縁材	Insulation material(Body)
取得規格	Approval

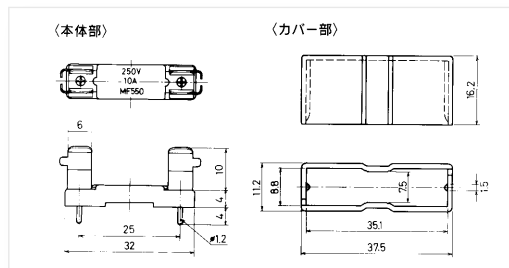
No. MF-522 SCREW TYPE FUSE CARRIER WITH THE PROTECTIVE
THREAD FOR CONTACT



10A 250V AC
5.2 x 20mm

ネジ式 Screw type cap
ハンダ端子 Soldering terminal
P.B.T
P&S

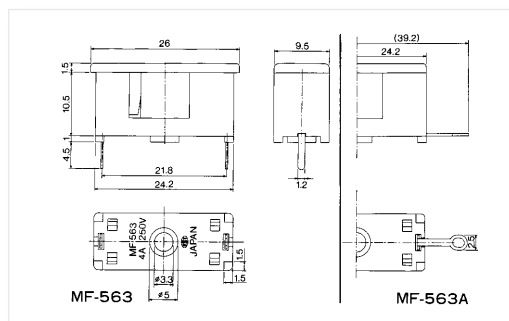
No. MF-550 カバーなし WITHOUT COVER
No. MF-550C カバー付 W/COVER



10A 250V AC

6.35 x 31.8mm 6.4 x 30mm
基板用端子 PC board terminal
P.B.T

No. MF-563 基板取付型 PC BOARD MOUNT TYPE
No. MF-563A リード配線型 LERD WIRING TYPE



4A 250V AC
5.2 x 20mm

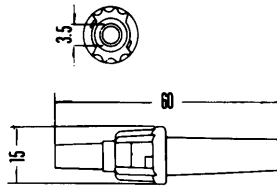
563 : 基板用端子 PC board terminal
563A : ハンダ端子 Soldering terminal
66ナイロン Polyamide



FUSE HOLDERS

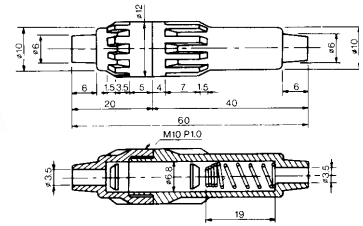
No.MF-503

IN-LINE FUSE HOLDER
MATCHING FUSE : 6.35 x 31.8mm
RATING : 3A 250V AC



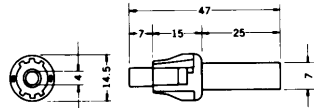
No.MF-506M

IN-LINE FUSE HOLDER
MATCHING FUSE : 6.35 x 31.8mm
RATING : 10A 250V AC



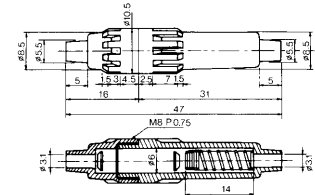
No.MF-503LS

MINIATURE IN-LINE FUSE HOLDER
MATCHING FUSE : 5.2 x 20mm
RATING : 3A 250V AC



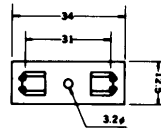
No.MF-507M

IN-LINE FUSE HOLDER
MATCHING FUSE : 5.2 x 20mm
RATING : 10A 250V AC



No.MF-505

SINGLE FUSE BASE
MATCHING FUSE : 6.35 x 31.8mm
RATING : 3A 250V AC



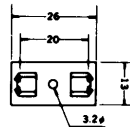
No.MF-506ML/200

MF-506M w/200mm ROPED CABLE (AWG#20)
MATCHING FUSE : 6.35 x 31.8mm
RATING : 5A 125V AC



No.MF-505LS

MINIATURE SINGLE FUSE BASE
MATCHING FUSE : 5.2 x 20mm
RATING : 3A 250V AC



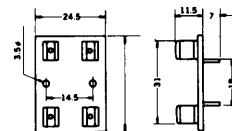
No.MF-507ML/200

MF-507M w/200mm ROPED CABLE (AWG#22)
MATCHING FUSE : 5.2 x 20mm
RATING : 3A 125V AC



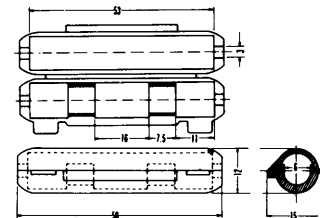
No.MF-505W

DOUBLE FUSE BASE
MATCHING FUSE : 6.35 x 31.8mm



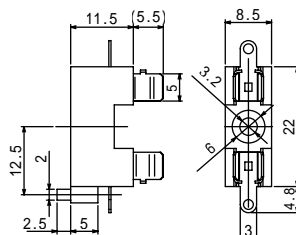
No.MF-520

IN-LINE FUSE HOLDER
MATCHING FUSE : 6.35 x 31.8mm



No.MF-510V

FUSE BASE
MATCHING FUSE : 5.2 x 20mm
RATING : 8A 250V AC



Marushin electric mfg. co., ltd.