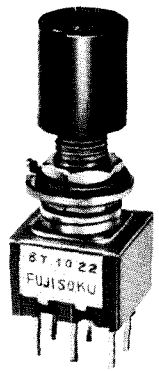


8T-LED

LED付押ボタンスイッチ With LED Pushbutton Switches



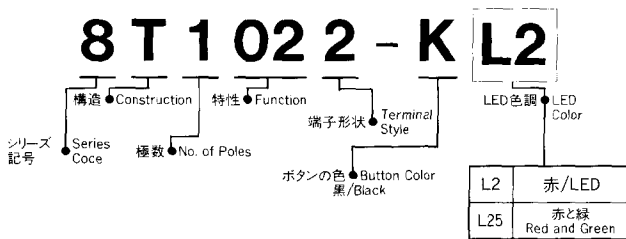
■ 特長

8T-LEDプッシュスイッチは、8Rソフトタッチプッシュスイッチの操作部にLED（発光ダイオード）を装着したスイッチで、照光部はLEDを使用しているため、従来のランプに比べ小電流、長寿命です。LED端子は独立していますので、別回路を付加することによりLEDを点滅させることもできます。ボタンは黒色で、LEDは単色発光（赤）、二色発光（赤と緑）が用意されています。

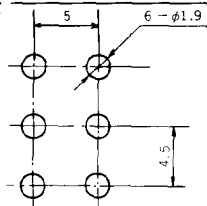
■ 仕様

定 格	125VAC 3A (抵抗負荷)
初期接触抵抗	10mΩ 以下 (DC2~4V 1A)
耐 電 圧	AC1000V 1分間 (LED端子を除く)
絶 縁 抵 抗	1000MΩ 以上 (DC500V)
電 気 的 寿 命	25,000回
動 作 力	450±150 gf (4.41±1.47N)

■ 形名の説明/Part Numbering



■ プリント基板孔あけ寸法 /PC Board Drilling Dimensions



■ 標準付属部品/Standard Accessories

《添付部品/Supplied separately》

部品名 Part Name	ロックナット Hex Nut	ロックワッシャ Lockwasher	ロッキングリング Locking Ring
部品番号 Part No.	8Z0172	8Z0173	8Z0174
形状 Style			
表面処理 Plating	ニッケルメッキ Nickel Plated	亜鉛メッキ 重クロム酸処理有色 Zinc Plated	亜鉛メッキ 重クロム酸処理有色 Zinc Plated

■ Features

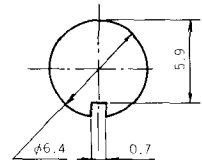
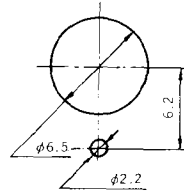
The 8T-LED Pushbutton Switch is the same as the 8R Soft Touch Pushbutton Switch except that it has a light emitting diode (LED) in the button. Since an LED is used for illumination, the LED consumes less current and lasts longer than the conventional lamp. The LED terminals are independent of the other terminals so that a separate circuit may be added to it to turn the LED on and off, or flash periodically. This switch has a single color LED (red) and a twin-color LED (red and green).

■ Specifications

Rating	3A 125VAC (Resistive Load)
Initial Contact Resistance	10 Milliohn max. (1A 2~4VDC)
Dielectric Strength	1000VAC for 1 Minute (Except for LED Term)
Insulation Resistance	1000 MΩ min. (500VDC)
Electrical Life	25,000 operations
Operating Force	450±150 gf (4.41±1.47N)

■ パネル抜孔図/Panel Cut-Out Dimensions

取付けパネル有効板厚 2mm Max.
Panel Thickness : 2mm max.



ロッキングリングを使用の場合
With Locking Ring

ロッキングリングを使用しない場合
Without Locking Ring

■ 端子形状/Terminal Style

スイッチ端子 Switch Terminal	LED端子 LED Terminal

8T-LED series

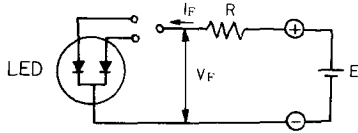
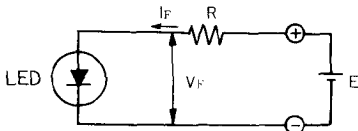
■ LED仕様/LED Specifications

形名 Model	順電流 Forward Current (I_F)	順電圧 (V_F) Forward Voltage		逆電圧 Reverse Voltage (V_R)
		公称 Nom.	最大 Max.	
8T1022-KL2	30mA	2.1V	2.5V	4V
8T1022-KL25	赤/Red	30mA	2.05V	2.8V
	緑/Green			

■ LED回路/LED Circuit

LEDに流す電流はご使用になるスイッチのLED仕様欄に記載の順電流 I_F 以下になるよう抵抗値 R を下記の計算式からお求めください。

Calculate the resistance "R" by the following formula so that the current flowing to the LED will be less than the forward current " I_F " listed in the LED specifications for the switch to be used.



計算例 : $E=6V$, $I_F=10mA$
Calculation Example : $E=6V$, $I_F=10mA$

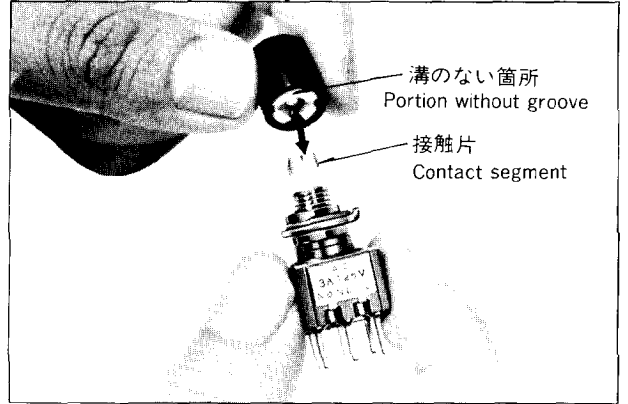
$$R = \frac{E - V_F}{I_F} \quad R = \frac{6 - 2.1}{0.01} = 390 \Omega$$

$V_F=2.1V$ の場合
When $V_F=2.1V$

■ LEDボタンの取付方法 /Mounting LED Button

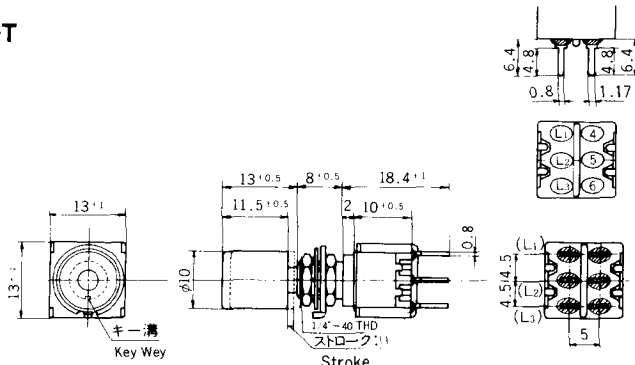
ボタンの溝のない箇所がスイッチの定格表示側にくる様に挿入してください。

Insert the button so that the portion without groove is toward the switch rating side.



※LED ボタンの着脱は接触片保護のため極力ご遠慮ください。
※Minimize removal and remounting of the LED button to protect contacts.

単極双投/SPDT



ボックスには端子番号を表示していません。
Terminal number not shown on box.

スイッチ特性 Switching function		
形名 Type		
★ 8T1022-KL2	ON	(ON)
★ 8T1022-KL25	ON	(ON)
接続端子 Connecting terminal	6-5	6-4

※LED 端子 LED Terminals
 L_1 : 赤 ⊕ L_1 Red +
 L_2 : 緑 ⊕ L_2 Green +
 L_3 : コモン ⊖ L_3 Common -

白星)は、標準品です。
: Quasi-standard items.

★(黒星)は、受注生産品です。
★ : Made-to-order items.

(ON)はモーメンタリーです
(ON) : Momentary